

FRANCO
SUISSE

PASSION PIERRE

Le magazine de FRANCO SUISSE | N°5 | Automne 2024

L'ART
se met
en scène

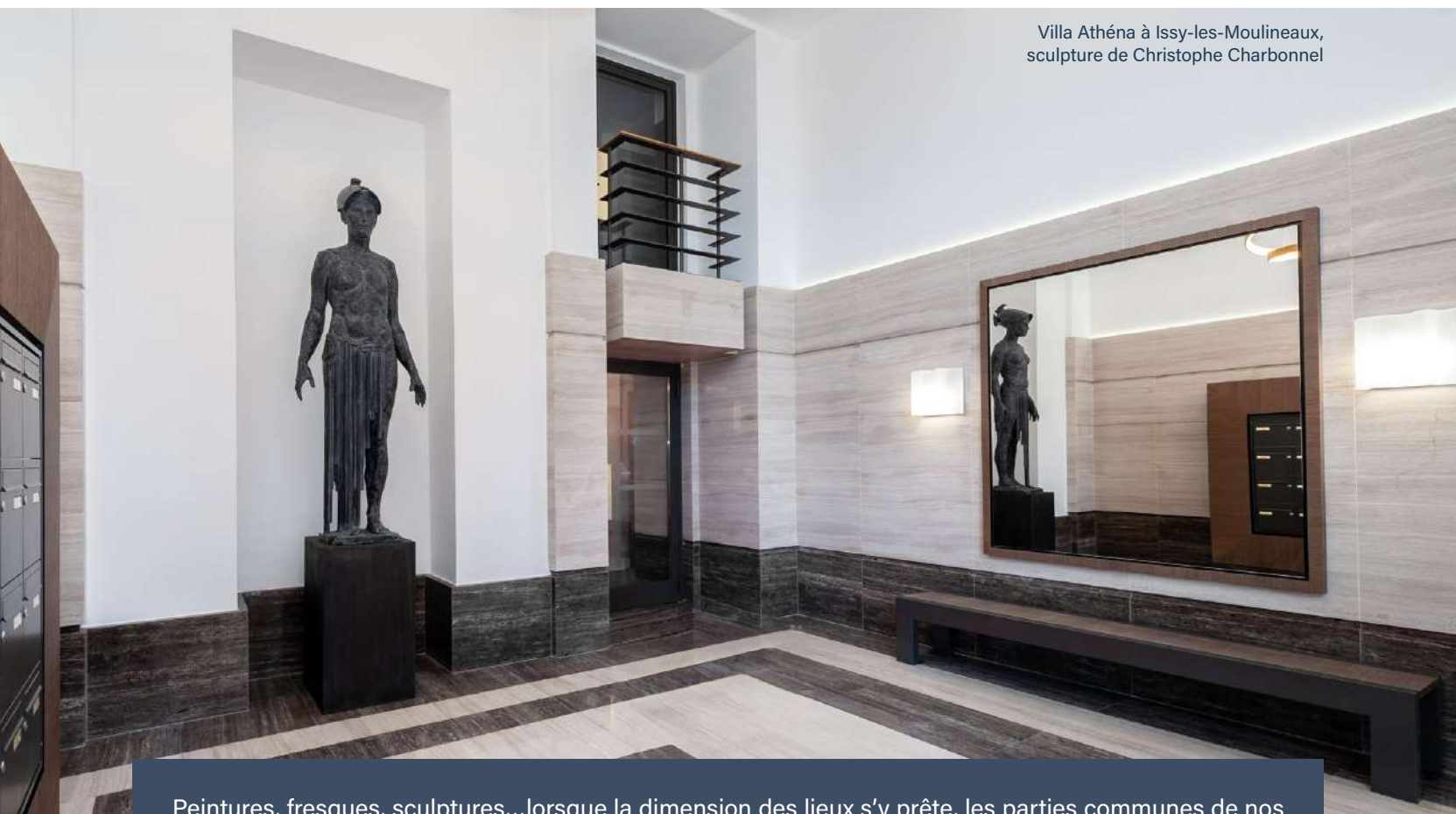
ZOOM SUR
Villa Louisa
à Suresnes

À LA UNE
Nos belles adresses
dans les Hauts-de-Seine

VISITE PRIVÉE
Villa Olympia
au Plessis-Robinson

L'ART SE MET EN SCÈNE...

Villa Athéna à Issy-les-Moulineaux, sculpture de Christophe Charbonnel



Peintures, fresques, sculptures...lorsque la dimension des lieux s'y prête, les parties communes de nos Villas accueillent une œuvre d'art. Des pièces uniques qui font appel à l'imaginaire mais aussi à un savoir-faire reconnu. Ces artistes de renoms sélectionnés par nos soins pour leur talent et leur approche, sont des rencontres particulièrement inspirantes. En voici les portraits.

Loin des Studios Disney où il a commencé sa carrière, **Christophe Charbonnel** affectionne à travers ses bronzes et sculptures monumentales la figure humaine hiératique, solennelle. Ses œuvres sont toujours pénétrées d'une tension dramatique qui leur confère une indéniable beauté et met l'émotion au cœur de son travail. L'artiste le dit lui-même : « *S'il ne se passe rien, si je ne ressens rien, je préfère casser ma pièce et passer à autre chose.* »

Silvia Depaire, artiste peintre plasticienne, expérimente de nombreux

matériaux dans une recherche constante d'équilibre entre lumière, mouvement et couleur. « *Les arbres et les paysages abstraits que je peins émanent de mes souvenirs d'enfance*



Villa Julia à Sceaux, tableau de Silvia Depaire

en Argentine. Je les décline à l'infini. » explique-t-elle avant d'ajouter « *Je suis heureuse d'exercer le plus beau métier du monde pour lequel l'imaginaire est permanent et essentiel.* »

Les sculptures de **Nathalie Decoster** sur la condition humaine sont caractérisées par un langage universel : son message, qui représente chacun de nous, est associé à des formes géométriques. Sur le cercle, symbole de son travail sur le temps, un per-



Villa Élixa à Suresnes, sculpture "Air du temps" de Nathalie Decoster

...CHEZ FRANCO SUISSE

sonnage s'élançait avec une grande liberté (" Air du temps " à Suresnes) ou marche à l'intérieur (" Le temps qui passe " à Châtenay-Malabry). Ses œuvres sont le résultat d'une quête de sérénité transformée en "sagesse amusée" : « Ne soyons pas des spectateurs perdus dans le temps, mais aussi des acteurs dans le temps » nous confie l'artiste qui nous insuffle ses codes d'accès au bonheur avec gravité mais aussi beaucoup d'humour.

Issue d'une famille d'artistes muralistes, **Léonor Rieti**, en collaboration avec son père, est incontournable dans la réalisation de décors et de trompe l'œil. Pour elle : « Faire croire qu'il y a quelque chose là où il n'y a que peinture plate est toujours un sujet d'émerveillement pour le spectateur... et pour le peintre. » Si l'artiste souligne enfin que le trompe l'œil est fascinant comme l'est toute fabrique d'illusion, l'art au premier plan chez Franco Suisse est bien réel !



Victoire d'Harcourt dans son atelier



Domaine Sully à Châtenay-Malabry, sculpture " Le temps qui passe " de Nathalie Decoster



Villa Olympia à Nogent-sur-Marne, peinture de Léonor Rieti

De son enfance entre la France, Tahiti et Madagascar, **Victoire d'Harcourt** retient quant à elle le goût des grands espaces et de la couleur. Son travail est un dialogue constant entre figuration et abstraction. « Mes sculptures aux formes épurées et solidaires expriment à la fois le lien et ce double sentiment de force et de fragilité. » explique-t-elle.



Sculpture de Victoire d'Harcourt, pour Villa Émilie à Vanves

L'édito

L'Esprit Franco Suisse c'est tout un art ! C'est tout d'abord celui de vous proposer depuis plus de 60 ans de belles adresses pour un art de vivre recherché. Dans ce numéro, c'est au cœur des Hauts-de-Seine que nous vous invitons à découvrir nos villas. L'art Franco Suisse, c'est aussi le privilège de valoriser le talent d'artistes dans bon nombre de nos résidences. Nous vous dévoilons ici ces figures de

renom ayant réalisé des sculptures, peintures ou autres en belle place dans nos Villas. L'art Franco Suisse, c'est enfin de créer l'événement à Suresnes avec Villa Louisa et ses appartements décorés et de vous laisser guider pour une visite de Villa Olympia au Plessis-Robinson.

Bonne lecture !

Damien Rolloy
Président de Franco Suisse

PASSION PIERRE
Le magazine de FRANCO SUISSE

FRANCO SUISSE BATIMENT - RCS Nanterre 390 216 473 Siège social : 138-140, avenue Aristide Briand - BP 111 - 92164 ANTONY CEDEX.

Directeur de la publication : Damien Rolloy.

Illustrations à caractère d'ambiance : Les artisans du pixel, Olivier Boisseau, Jérôme Sargnon, Scénésis - Crédits photos : G. Crétonin, J.F. Le Sénéchal, P. Moulou, Nathalie Decoster, Silvia Depaire, Victoire d'Harcourt, Léonor Rieti, Christophe Charbonnel - Couverture : sculpture de Nathalie Decoster " Le temps qui passe ", Domaine Sully à Châtenay-Malabry - Document à caractère publicitaire, non contractuel - Conception : Pema City.

Octobre 2024

Nos BELLES ADRESSES

dans les Hauts-de-Seine

Dynamisme, patrimoine environnemental et culturel, qualité des villes, accessibilité renforcée, si les Hauts-de-Seine offrent de nombreux avantages pour un projet familial pérenne, il en est de même pour un investissement prospère. En effet, le département témoigne d'une remarquable pluralité parmi ses 36 communes, avec chacune sa propre identité et ses atouts. Asnières-sur-Seine, Clamart, Châtenay-Malabry, Suresnes...

Franco Suisse s'inscrit dans ce développement au cœur des villes porteuses pour sélectionner les meilleures adresses. Emplacement, équilibre entre verdure et urbanité, connexions... s'ajoutent à l'excellence de chacune de ses réalisations pour offrir des emplacements remarquables, valorisant d'autant chaque quartier. Une empreinte unique.

LE 92 NORD, SUR LE DEVANT DE LA SEINE

En plein essor, Clichy et Asnières-sur-Seine sont deux villes résolument tendances. Clichy, avec ses transports, sa proximité avec le 17^{ème} et son dynamisme économique, promet de belles opportunités d'investissements. Portée par des projets de rénovation d'envergure à l'instar du nouvel éco quartier Seine-Liberté ou du quartier du Bac, la ville accueille des entreprises telles qu'Amazon, L'Oréal ou Monoprix... 3^{ème} ville la plus peuplée du département, Asnières-sur-Seine séduit par son charme résidentiel et ses espaces verts. Très active et facilement accessible (métro, RER, Transilien), elle compte à son tour de nombreuses entreprises comme Lesieur ou PSA et attire de plus en plus familles et jeunes actifs.

Franco Suisse s'inscrit dans ces communes à haut potentiel avec **Villa Doria** à Asnières-sur-Seine au pied du métro Gabriel Péri et **Villa Elvira** au cœur du quartier Victor Hugo à Clichy, sans oublier **Villa Louisa** à Suresnes, autre ville des Hauts-de-Seine en pleine expansion.



Centre-ville de Clichy

REGARDS SUR LE 92 SUD

Ces villes sont aujourd'hui parfaitement connectées et s'inscrivent à leur tour dans cette dynamique générale. Les projets urbains entrepris depuis quelques années dus à leur position géographique stratégique au Sud en témoignent. Comment ne pas être sous le charme de Fontenay-aux-Roses et de son ambiance villageoise ? Pourquoi ne pas se laisser porter par la dynamique de Châtenay-Malabry ? Comment oublier tous les attraits du Plessis-Robinson et son cadre de vie en plein renouveau ?

Ces avantages sont la promesse d'investissements pérennes à l'instar des belles adresses Franco Suisse. Parmi elles, **Les Villas de l'Étang Colbert** au Plessis-Robinson à 500 m* du centre-ville, **Villa Elora** à Fontenay-aux-Roses ou **Domaine Sully** et **Villa Christina**, deux adresses uniques à Châtenay-Malabry.



L'Étang Colbert au Plessis-Robinson

DES VILLES CONNECTÉES

Accessibilité et connectivité sont des critères essentiels pour investir ! Nouvelles lignes de métro, développement du tramway, avènement du Grand Paris Express (L15)... les connexions se multiplient, facilitent les déplacements et rapprochent les communes et leurs habitants.

Clamart, Vanves, Montrouge au cœur de ces dispositifs en sont de parfaits exemples et témoignent de la présence Franco Suisse à travers de remarquables réalisations : **Villa Véronica** à Clamart à proximité des T6 et T10, **Villa Émilie** à Vanves à 350 m* de la gare Transilien de Clamart et de la future station de métro de la ligne 15, et **Villa Barbara** à Montrouge à 650 m* du T6 et du métro 13.



Tramway T6, arrêt "Hôpital Bécclère" à Clamart

DU NEUF EN 2024 !**

Des taux d'intérêts attractifs et l'assouplissement des conditions d'obtention des crédits immobiliers rendent l'investissement plus accessible. De plus, les avantages fiscaux tels que le prêt à taux zéro (PTZ) et le dispositif Pinel (jusqu'à la fin de l'année 2024) permettent de bénéficier de réductions d'impôts intéressantes. Frais de notaire réduits, normes environnementales, les nouvelles constructions offrent enfin des garanties de confort, d'isolation thermique et acoustique, et de personnalisation, tout en assurant une consommation énergétique maîtrisée. ■

Retrouvez l'ensemble
de nos Villas d'exception dans
le carnet d'adresses page 10.

*Source : Google Maps **Sources : Imavenir, Masteos, Dividon

Villa Olympia au Plessis-Robinson

LE CONFORT TOUT EN MAJESTÉ ET RAFFINEMENT

Villa Olympia par sa remarquable composition dans un quartier calme, aéré et proche de tout, exprime d'emblée la promesse d'un art de vie à la fois dans l'air du temps et pérenne. Ce témoin prestigieux du savoir-faire Franco Suisse se révèle par le dessin de ses lignes, la valeur de ses matériaux et le parfait équilibre entre bien-être intérieur et extérieur.



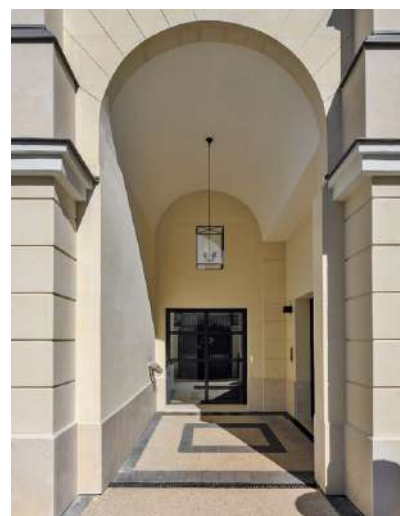
déalement située au cœur d'un environnement résidentiel en lisière de Sceaux, au-delà d'une empreinte intemporelle valorisant le quartier, Villa Olympia offre une douceur de vivre unique. L'adresse profite de tous les indispensables à portée de main, permettant à ses résidents des déplacements doux pour accéder aux crèches, écoles, transports, commerces et parcs à pied.

SCULPTURALE, LUMINEUSE ET FIÈRE

Villa Olympia vous accueille de toute sa splendeur et annonce le meilleur confort, privilège quotidien de ses hôtes. Ses lignes classiques composées de pierre de taille, affichent un élégant travail

architectural et des séquences marquées par les chaînages d'angle, colonnes et autres balustrades. Le large portail en serrurerie que protège le porche riche de modénatures, marque l'entrée principale rue de Sceaux. Prélude à l'atmosphère des appartements, les halls à la scénographie raffinée et matériaux haut-de-gamme tels que marbre et pierre de taille, accompagnent les premiers pas des résidents et visiteurs.

Les appartements, à l'image de l'ensemble, révèlent des surfaces bien agencées baignées de lumière naturelle par leurs belles expositions. Ils se prolongent tous d'un généreux espace extérieur, plongeant sur le cœur d'îlot ou au calme de la rue de Sceaux. ■



« Ici, une place privilégiée est donnée aux espaces verts. À l'arrière de la résidence se trouve un magnifique jardin d'agrément dessiné par notre architecte paysagiste. Il accompagne chaque saison de ses magnifiques massifs de rosiers et autres arbustes d'essences variées. »

VILLA OLYMPIA EN DÉTAIL

Architectes :

Urbanita Architecture

Architecte d'intérieur et paysagiste :

Sylvie Gounand, Franco Suisse

Responsable Construction :

Stéphane Valtuille, Franco Suisse

Conseiller Commercial :

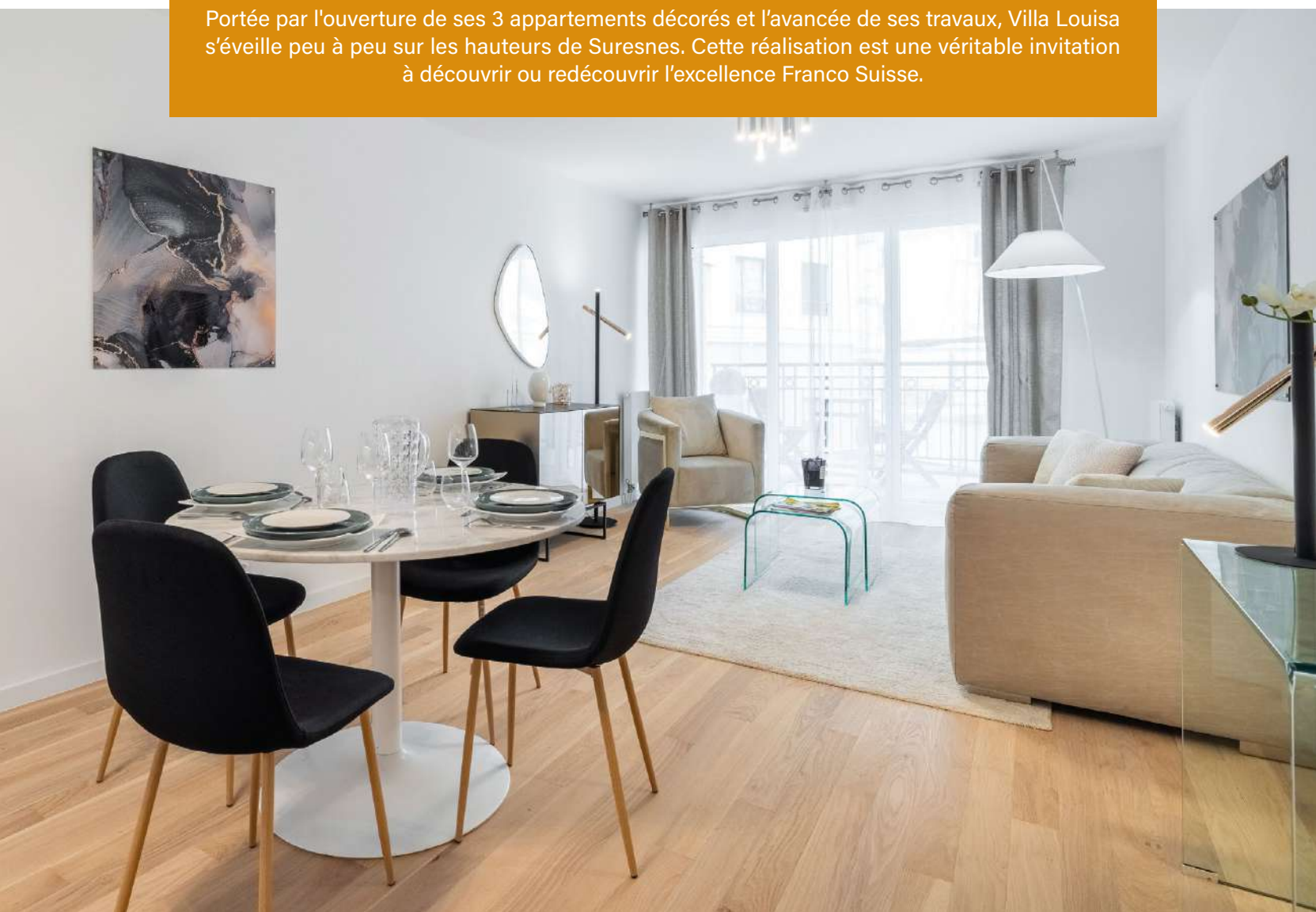
Damien Verrio, Franco Suisse

Livraison : 2023



AVEC VILLA LOUISA, FRANCO SUISSE CRÉE L'ÉVÉNEMENT

Portée par l'ouverture de ses 3 appartements décorés et l'avancée de ses travaux, Villa Louisa s'éveille peu à peu sur les hauteurs de Suresnes. Cette réalisation est une véritable invitation à découvrir ou redécouvrir l'excellence Franco Suisse.



Franco Suisse vous invite à visiter les 3 magnifiques appartements décorés de Villa Louisa, témoins d'un confort d'exception et d'un savoir unique.

Vous y découvrirez les agencements bien pensés, leurs prestations haut de gamme, leurs espaces extérieurs et toutes les possibilités de personnalisation... ■



VILLA LOUISA, UN HAVRE DE BIEN-ÊTRE

- À seulement 200 mètres* du marché Caron et des petits commerces de la rue Edouard Vaillant
- Des connexions aux écoles, à la gare SNCF « Le Val d'Or » et à de nombreuses lignes de bus
- Un cadre de vie épanouissant avec le Mont-Valérien, les quais de Seine, le théâtre à quelques minutes...



LE RENDEZ-VOUS DE L'ÉLÉGANCE ET DE L'HARMONIE

- Une architecture d'excellence mettant en avant la pierre de taille et laissant s'épanouir de beaux espaces paysagers en cœur d'îlot
- Des boutiques au rez-de-chaussée gage d'une grande facilité au fil des jours
- Des parties communes à l'ambiance raffinée, le plus pur confort dès les premiers pas
- Des appartements du studio au 5 pièces ouverts sur de généreux espaces extérieurs à l'instar de terrasses plein ciel aux points de vue uniques sur Paris et la Tour Eiffel
- Des prestations haut de gamme

“ Villa Louisa est une belle opportunité de devenir propriétaire aux portes de Paris et à 10 mn* du quartier d'affaires de la Défense. ”

VISITE DE NOS APPARTEMENTS DÉCORÉS

sur rendez-vous

15, rue du Docteur Marc Bombiger
à Suresnes

POUR EN
SAVOIR +



*Source : Google Maps

Une sélection d'adresses d'exception

Franco Suisse

Découvrez nos adresses dans les villes résidentielles des Hauts-de-Seine, des Yvelines et du Val d'Oise.

92 Hauts-de-Seine



Villa Amélia

ANTONY (92)

Villa Amélia

67, av. de la Division Leclerc

- À proximité du centre-ville, des RER C et B
- Petite résidence de 34 appartements avec jardin paysager
- Architecture classique en pierre de taille
- 2, 3 et 4 pièces avec de beaux extérieurs

Appartement décoré



Villa Doria

ASNIÈRES-SUR-SEINE (92)

Villa Doria

8, rue Dussau

- Au pied du métro Gabriel Péri (M13)
- Élegante architecture d'angle, façades pierre de taille
- Appartements du 2 au 4 pièces avec de beaux espaces extérieurs
- TVA réduite à 5,5%*

Emménagez au 1^{er} trimestre 2025**

Appartement décoré



Villa Véronica

CLAMART (92)

Villa Véronica

176, avenue du Général de Gaulle

- À deux pas du tramway T6 et T10, à proximité des commerces, des écoles
- Architecture élégante en pierre de taille inspirée de l'écriture haussmannienne
- Appartements du 2 au 4 pièces aux prestations haut de gamme
- Surfaces extérieures pour tous : balcon, terrasse ou jardin privatif

Construction en cours

*Voir conditions en espace de vente. **Date de livraison prévisionnelle, hors cas de force majeure ou causes légitimes de retard.



Domaine Sully

CHÂTENAY-MALABRY (92)

Domaine Sully

3, avenue Sully Prudhomme

- Entre la Coulée Verte et un parc privé de 8 000 m²
- Élégante résidence en pierre de taille
- Appartements aux prestations haut de gamme
- Du 2 au 4 pièces avec balcon, terrasse ou jardin privatif

Construction en cours

Villa Christina

Nouvelle résidence



CHÂTENAY-MALABRY (92)

Villa Christina

114, avenue de la Division Leclerc

- Au pied de la station T10 "Petit-Châtenay"
- Architecture classique sublimée par la pierre de taille
- Jardin d'agrément paysager en cœur d'îlot
- Appartements du studio au 4 pièces
- Belles surfaces extérieures : balcon, terrasse ou jardin privatif



Villa Christina

CLICHY (92)

Villa Elvira

4, rue Morillon

- Entre les stations de métro Mairie de Clichy (M13) et Saint Ouen (RER C, M14)
- Face à la Maison du Peuple reprise par Ducasse
- Façade pierre de taille, prestations haut de gamme
- Appartements du 2 au 4 pièces avec de beaux espaces extérieurs
- Parking en sous-sol, local à vélos

Construction en cours



Villa Elvira



Villa Elora

FONTENAY-AUX-ROSES (92)

Villa Elora

129, rue Boucicaut

- En lisière de Châtillon, à proximité des commerces et des transports (RER B, T6)
- Résidence au calme, ouverte sur un agréable espace paysager
- Architecture classique en pierre de taille
- Appartements du 2 au 4 pièces avec jardin, balcon ou terrasse

Appartement décoré



Villa Isséa

Emménagez dès cette année

ISSY-LES-MOULINEAUX (92)

Villa Isséa

63, avenue Victor Cresson

- Proche du centre-ville et des transports : RER C, Tram T2, Métro Mairie d'Issy (M13), futur Métro 15
- Résidence intimiste en pierre de taille magnifiée par un hall d'entrée double hauteur
- Du studio au 4 pièces avec balcon, terrasse ou jardin privatif

Appartement décoré

DEVENEZ AMBASSADEUR FRANCO SUISSE

Vous êtes déjà propriétaire Franco Suisse et avez été séduit par l'excellence de nos Villas ? Partagez notre savoir-faire d'exception avec vos proches, amis ou collègues et **recevez un chèque de 3 000 euros**. Votre filleul recevra aussi un bon d'une valeur de **1 000 euros***.



Flashez ici pour vous inscrire comme parrain ou rendez-vous sur :

franco-suisse.fr/parrainage

*à valoir sur des prestations supplémentaires.

Les Villas de l'Étang Colbert



LE PLESSIS-ROBINSON (92)

Les Villas de l'Étang Colbert
65, avenue de la Résistance

- À proximité du centre-ville, du parc Henri Sellier et de l'étang Colbert
- Adresse calme et résidentielle
- 4 villas aux façades en pierre de taille, tuile, ardoise et zinc
- Du studio au 4 pièces avec balcon, terrasse ou jardin privatif

Construction en cours

Vue d'ensemble des Villas de l'Étang Colbert



Villa Isabella

Villa Anabella

Villa Juliana

Villa Mélina

Mise en vente de 2 nouvelles résidences

Villa Barbara



Nouveau

MONTROUGE (92)

Villa Barbara
5, rue Roger Salengro

- Proche des stations Châtillon-Montrouge (M13 et T6) et Barbara (M4)
- Architecture élégante sublimée par la pierre de taille
- Bel espace paysager en cœur d'îlot
- Appartements du studio au 4 pièces dont un magnifique rooftop de 80 m²
- Généreuses surfaces extérieures

Villa Louisa



SURESNES (92)

Villa Louisa
15, rue du Docteur Marc Bombiger

- Belle architecture Art Déco aux façades en pierre de taille
- Dans un quartier convivial et animé
- Deux espaces paysagers en cœur d'îlot
- Du studio au 5 pièces
- Balcon, loggia, terrasse ou jardin privatif pour tous les appartements

Appartements décorés



Villa Émilie

VANVES (92)

Villa Émilie

151, avenue du Général de Gaulle

- Proche des commerces et de la gare de Clamart (Ligne N et futur Métro 15)
- Petite résidence au calme et entourée de verdure
- Du 2 au 4 pièces
- Balcon, terrasse ou jardin privatif pour la plupart des appartements

Appartement décoré



Villa Gabriella

Emménagez dès cette année

VANVES (92)

Villa Gabriella

3, rue Gabrielle d'Estrées

- À 800 m* de la porte de Versailles
- À 350 m* du Métro Corentin Celton et des commerces
- Très belle architecture contemporaine alliant pierre de taille et façade bronze
- Jardin privatif, balcon ou terrasse pour tous les appartements

Dernières opportunités de 2 pièces

78 Yvelines



Villa Clélia

LES CLAYES-SOUS-BOIS (78)

Villa Clélia

8, ruelle Mathieu

- En cœur de ville : commerces, écoles, équipements culturels et sportifs
- À 650m* de la gare Transilien Villepreux - Les Clayes (Ligne N)
- Petite résidence au calme, entourée de verdure
- Appartements du 2 au 4 pièces avec espaces extérieurs pour tous

Construction en cours



Villa Laura

SARTROUVILLE (78)

Villa Laura

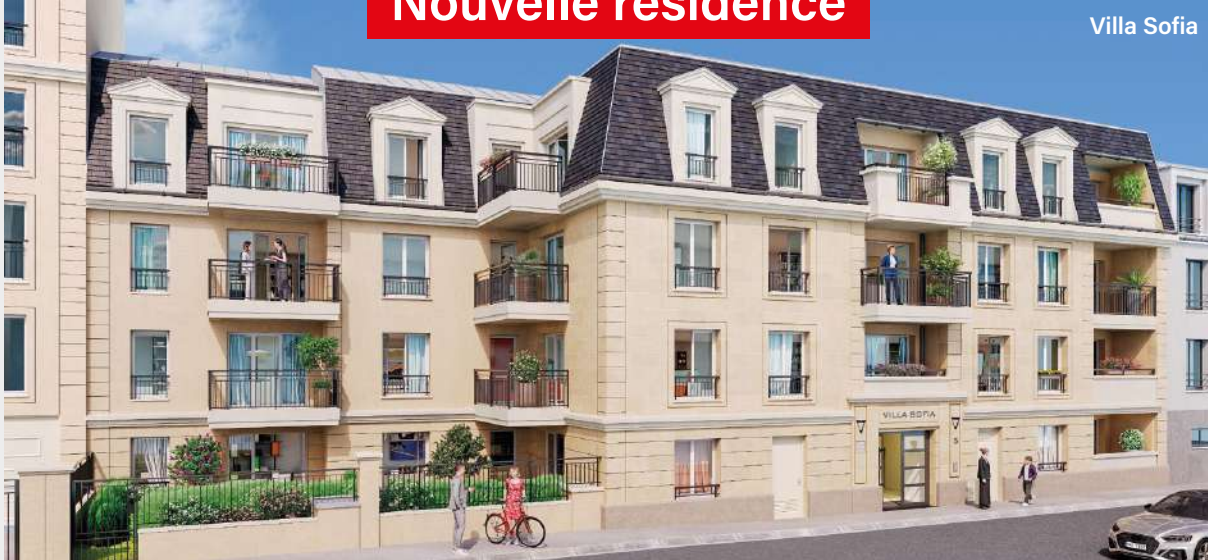
2, rue de Stalingrad

- Proche centre-ville et gare RER A/Transilien
- Résidence à l'architecture classique
- Très bel espace paysager en cœur d'îlot
- Appartements avec balcon, terrasse ou jardin

Appartements décorés

Nouvelle résidence

Villa Sofia



SARTROUVILLE (78)

Villa Sofia

5, rue de la Féculerie

- À 700 m* de la gare de Sartrouville (RER A et Transilien L)
- Appartements répartis dans 3 petits immeubles
- Beaux espaces paysagers en cœur d'îlot
- Appartements du 2 au 4 pièces
- Belles surfaces extérieures : balcon, terrasse et jardin privatif



95 Val d'Oise

MONTMORENCY (95)

Villa Isadora

128, avenue de la Division Leclerc

- En lisière d'Engien-les-Bains
- À 400 m* du centre-ville et de la gare Transilien
- Résidence en pierre de taille avec magnifique porche double hauteur
- Agréables espaces paysagers en cœur d'îlot
- Du studio au 4 pièces - Beaux duplex

Appartements décorés

Emménagez dès cette année

Villa Isadora



À découvrir prochainement

CHÂTENAY-MALABRY (92)

42, rue Vincent Fayol

FONTENAY-AUX-ROSES (92)

139, rue Boucicaut

LE PERREUX-SUR-MARNE (94)

148, avenue Pierre Brossolette

SCEAUX (92)

58, boulevard Desgranges

VANVES (92)

151, av. du Général de Gaulle

**Tous nos Conseillers
Commerciaux sont
à votre écoute au
01 46 66 50 50**

Découvrez
toutes
nos Villas
en images :



Villa Elora

LA PIERRE

Valeur d'avenir

Fontenay-aux-Roses



Franco Suisse bâtiment - RCS Nanterre B 380 216 473 - Illustration non contractuelle - Les informations sur les risques auxquels ce bien est exposé sont disponibles sur le site Géorisques : www.georisques.gouv.fr - 10-24 - PEMA CITY

VISITEZ NOTRE APPARTEMENT DÉCORÉ

**FRANCO
SUISSE**



Nos belles adresses à découvrir en Île-de-France
01 46 66 92 92 | franco-suisse.fr

| Bâtir l'excellence