

**FRANCO
SUISSE**

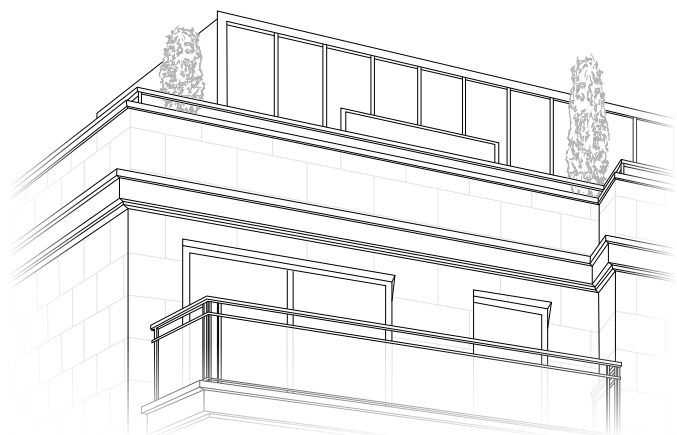


FONTENAY-AUX-ROSES
Villa Elora



Bâtir l'excellence

La vraie valeur d'un bien immobilier, c'est l'émotion qu'il fait naître...



Dès sa création en 1963, Franco Suisse a choisi de privilégier la dimension humaine, la durabilité, le respect de l'environnement. Toutes ces valeurs s'inscrivent désormais au cœur des exigences du XXI^{ème} siècle.

La démarche environnementale de Franco Suisse se traduit, entre autres, par la pierre de taille, matériau naturel et local, et par les jardins paysagers, véritables « îlots de fraîcheur » qui influent aussi sur la qualité de l'air et le bien-être de chacun. Les appartements connectés et leurs prestations innovantes visent à réduire les dépenses énergétiques.

Les équipes Franco Suisse sont en permanence à la recherche de votre satisfaction, elles coordonnent et contrôlent la bonne exécution de tous les intervenants du chantier et vous accompagnent tout au long de l'acquisition de votre appartement.





Des Villas magnifiées par la pierre de taille

Depuis plus de 55 ans, Franco Suisse construit avec de la pierre des carrières des Hauts-de-France.

Matériau naturel, ses étapes d'extraction, de façonnage, de transport, de mise en œuvre, d'entretien et de recyclage nécessitent une faible consommation d'énergie grise. Incombustible, la pierre est en outre un matériau pérenne entièrement recyclable et nécessitant peu d'entretien. Ancestrale et innovante à la fois, cette pierre de taille offre un confort supplémentaire aussi grâce à sa très bonne performance thermique.

Cette véritable marque de fabrique fait de Franco Suisse un acteur à part de la promotion immobilière en Ile-de-France.

Le charme d'une ville résidentielle au cœur des Hauts-de-Seine

Fontenay-aux-Roses offre un environnement privilégié à seulement 5 kilomètres* de la Capitale. Elle accueille près de 30 hectares d'espaces verts, dont le parc Sainte-Barbe, la célèbre roseraie et la coulée verte, voie douce permettant de rejoindre le domaine départemental de Sceaux. Les nombreuses demeures en pierre meulière s'intègrent dans le riche patrimoine naturel de la commune, ayant inspiré de nombreux artistes : Auguste Renoir, Fernand Léger, Yves Klein...

Recherchée pour son cadre de vie, Fontenay-aux-Roses n'en demeure pas moins une ville conviviale et dynamique. Les Fontenaisiens apprécient de se retrouver à la terrasse d'un des nombreux cafés et restaurants du centre-ville ou dans les allées de son marché couvert. Ils bénéficient d'établissements scolaires réputés ainsi que d'équipements culturels et sportifs de qualité : théâtre des Sources, cinéma Le Scarron, médiathèque, conservatoire, piscine, gymnases, stade omnisports...

L'excellente desserte de la ville par la route et par les transports en commun permet aux habitants de tirer pleinement parti de la proximité avec Paris et l'aéroport d'Orly. Elle facilite les déplacements au sein du bassin d'emploi de l'établissement public territorial Vallée Sud - Grand Paris ou vers les villes de Versailles et de Vélizy-Villacoublay, pôles économiques renommés pour leur dynamisme.

* Google Maps



1



2



3



Vivre à l'équilibre entre calme et vitalité

Villa Elora bénéficie d'un emplacement exceptionnel le long de la rue Boucicaut, dans le quartier résidentiel et verdoyant de Pervenches – Val Content, à deux pas du centre-ville de Fontenay-aux-Roses.

Cette adresse de choix, paisible et pratique, réserve une vie de quartier agréable. Les commerces de la rue, le supermarché à 120 mètres* et le marché couvert offrent de nombreuses opportunités pour faire ses courses. Un large choix d'établissements scolaires, de la maternelle au collège, facilite la vie quotidienne. Les amateurs d'activités en plein air profitent de nombreux parcs à proximité : parc la Boissière, parc Sainte-Barbe, coulée verte, parc André-Malraux à Châtillon...

Côté transport, elle dispose d'une accessibilité de grande qualité : arrêts de bus, station de tramway T6, gare RER B de Fontenay-aux-Roses reliant la station « Denfert-Rochereau » en 17 minutes* seulement.

* Google Maps



- 1 Place de l'église
- 2 Coulée verte
- 3 Château Sainte-Barbe
- 4 Rue Boucicaut



Façade sur la rue Boucicaut



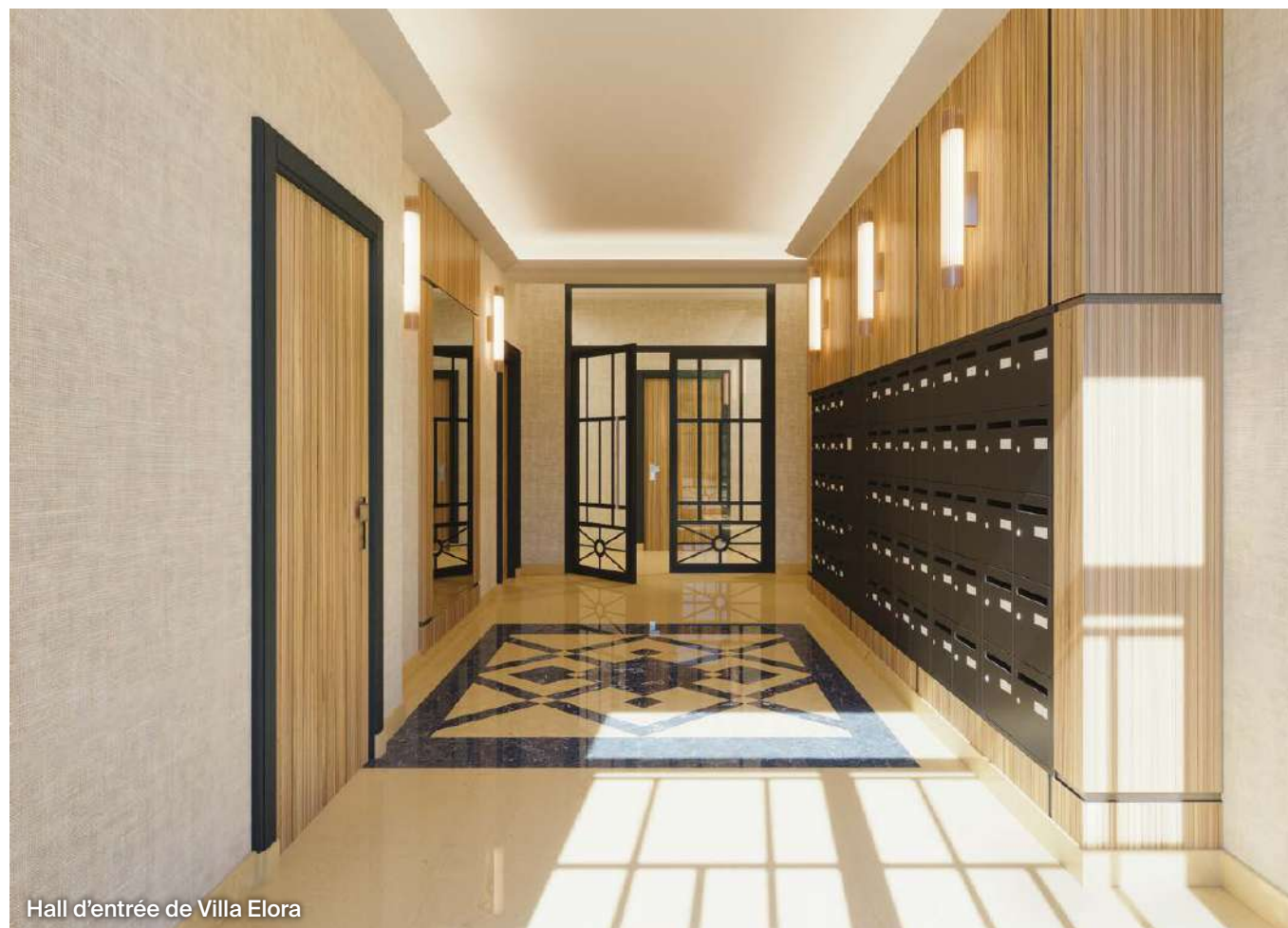
Une architecture classique sublimée par la pierre de taille

L'implantation de Villa Elora en retrait de la rue Boucicaut lui permet d'accueillir un élégant espace paysager. Délimité par un joli muret ponctué de piliers en pierre, il est composé de jardins privés et d'aménagements arborés participant à l'atmosphère verdoyante du quartier.

La façade majestueuse en pierre de taille massive, d'inspiration classique, est mise en valeur par un traitement différencié mêlant joints alignés au rez-de-chaussée et joints croisés dans les étages. Dans les niveaux supérieurs, des balcons ornés de garde-corps en métal, dont certains à motifs à croisillons, rythment la composition avec raffinement. Cet ensemble distingué est magnifié par un sens affirmé du détail dont témoignent la toiture à la Mansart et de nombreuses modénatures : corniches, consoles, impostes, encadrements en pierre...

Au centre de la façade, une magnifique séquence en avancée est soulignée par un vocabulaire recherché : chaînages d'angles, larges balcons, superbes loggias encadrées par des pilastres en enduit de ton pierre... Véritable signature architecturale de la résidence, elle confère à Villa Elora une personnalité résolument unique.

Une entrée élégante, prélude à l'art de vivre



Hall d'entrée de Villa Elora

Les résidents pénètrent dans Villa Elora par un portillon en serrurerie situé le long de la rue Boucicaut. Une petite allée piétonne mène jusqu'au hall, souligné par son encadrement en pierre. Il est accessible par une belle porte vitrée ornée d'une grille en acier inspirée du motif des garde-corps. Le hall principal, permettant l'accès aux deux bâtiments de la résidence, fait l'objet d'une décoration soignée, conçue par notre

architecte d'intérieur. Le sol en marbre de nuance beige est orné d'un superbe tapis décoratif en marbre gris. Les murs, décorés d'un miroir et habillés de panneaux finition bois clair, de revêtement mural aux nuances douces, contribuent à créer une ambiance chaleureuse. L'éclairage du hall, marqué par des appliques au design graphique, apporte une note contemporaine et sophistiquée au lieu.



Entrée rue Bouicaut



Vue sur le cœur d'îlot

Un havre de verdure au cœur de la ville

Les espaces verts de la résidence sont mis en valeur par le choix d'une palette végétale riche et variée. Le long des façades intérieures habillées d'enduits de nuances claires, les jardins privatifs constituent des lieux de détente très agréables. Protégés des regards par des haies de cyprès, ils sont prolongés par des jardins communs d'ornement composés d'arbres aux couleurs et aux divers feuillages : pins noirs, liquidambars, tilleuls... Des parterres de lierre, de rosiers et des massifs de plantes complètent cette composition évoluant au fil des saisons.

Villa Elora met à disposition des résidents deux niveaux de parking privatifs en sous-sol. La résidence propose également un local dédié aux deux-roues motorisés ainsi que des locaux vélos et poussettes.



Éloge de la quiétude et de la sérénité

La résidence dispose à l'arrière de jardins paysagers, communs et privés, privilège appréciable en ville. L'ambiance intimiste de cet écrin de verdure se conjugue à la tranquillité d'un environnement pavillonnaire paisible afin d'offrir aux habitants une parenthèse dédiée au calme et au bien-être.

Les appartements séduisent par leur conception étudiée. Les spacieux séjours, généreusement éclairés par de larges baies vitrées, bénéficient pour la plupart de bonnes expositions, notamment sud, ouest et est. Tous les appartements disposent d'un jardin privatif, d'un balcon ou d'une terrasse livrant pour certains une perspective apaisante sur le cœur d'îlot. Quelques appartements sont même prolongés par plusieurs espaces extérieurs permettant de savourer pleinement leur orientation parfois multiple ou traversante.

“ Des intérieurs conçus
pour le bien-être ”





Exemple d'aménagement d'un séjour Franco Suisse

Des prestations de qualité, dans la tradition Franco Suisse

■ La sécurité

- Vidéosurveillance pour l'accès au hall, dans la rampe d'accès aux sous-sols et dans l'accès à l'ascenseur en sous-sol
- Hall d'entrée protégé par un sas avec système Vigik, digicode et vidéophone
- Éclairage automatique de l'entrée, des paliers d'étages et des parkings par détecteur de présence
- Portes palières blindées, équipées d'une serrure de sûreté 5 points et de paumelles anti-dégondage. Seuil à la Suisse en bois
- Ascenseurs avec système par contact Vigik pour l'accès au sous-sol
- Parking peint en sous-sol avec porte d'accès principal télécommandée

■ Les parties communes

- Parties communes raffinées, conçues par notre architecte d'intérieur
- Entrée décorée, luminaires design, miroir, marbre au sol, boiserie, boîtes aux lettres et colis connectées
- Porte d'entrée du hall en serrurerie vitrée, ornée d'une grille décorative
- Façades sur rue en pierre de taille massive

■ Les parties privatives

- Carrelage de marque SALONI⁽¹⁾ dans la cuisine, la salle de bains, la salle d'eau et les toilettes
- Parquet contrecollé posé sur chape isophonique dans l'entrée, le séjour, les chambres, les dégagements et les placards de rangement
- Peinture blanche dans toutes les pièces
- Cloisons Placostil d'épaisseur 7 cm avec isolation en laine de verre
- Portes intérieures laquées de couleur blanche avec quincaillerie en nickel perle sur rosace, miroir sur la porte palière
- Salle de bains aménagée avec un meuble équipé de tiroirs, d'un plan vasque, un miroir avec éclairage, applique, pare-douche, pare-baignoire. Radiateur sèche-serviettes à eau chaude, WC suspendu
- Placards avec aménagement intérieur
- Menuiseries en PVC blanc
- Volets roulants électriques en aluminium sur les baies vitrées⁽²⁾
- Terrasses et balcons en dalles 60x60 cm en grès cérame
- Norme RE2020, chauffage et production d'eau chaude par chaudière collective au gaz à condensation, radiateurs en acier avec robinets thermostatiques selon localisation



Votre appartement connecté

Pilotable depuis votre smartphone, votre tablette ou votre ordinateur, l'application SOMFY ⁽¹⁾⁽³⁾ vous permettra de gérer votre appartement de façon fiable et sécurisée en contrôlant, programmant et automatisant certains équipements tels que volets roulants, détecteur de fumée et créer vos propres scénarios.

Notre solution domotique étant évolutive, vous pourrez connecter ultérieurement d'autres équipements selon vos besoins tels que éclairage, alarme, enceinte...

Le Showroom Franco Suisse

Pour vous accompagner dans la personnalisation de votre intérieur, notre Conseillère Décoration vous reçoit dans le Showroom pour vous présenter selon vos envies des collections classiques ou contemporaines. Elle vous aidera à créer et choisir une ambiance à votre image. Revêtements de sols, mobilier de salle de bains, faïences..., ce lieu sera une véritable source d'inspiration avec un très large choix d'ambiances et de prestations.



Aménagement d'un séjour Franco Suisse - Photo non contractuelle



Exemple de salle de bains



Exemple de portes



Intérieur du Showroom

Tous les services et équipements à proximité



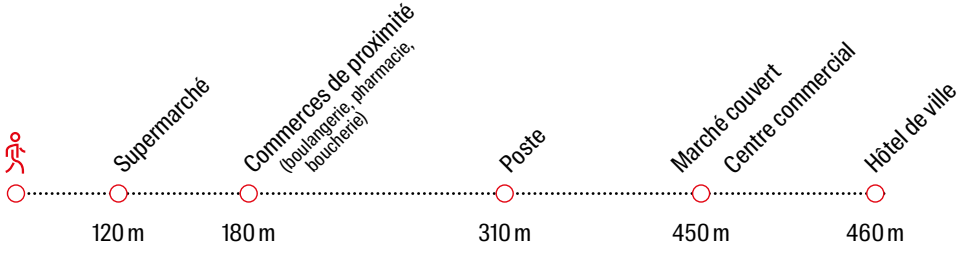
1



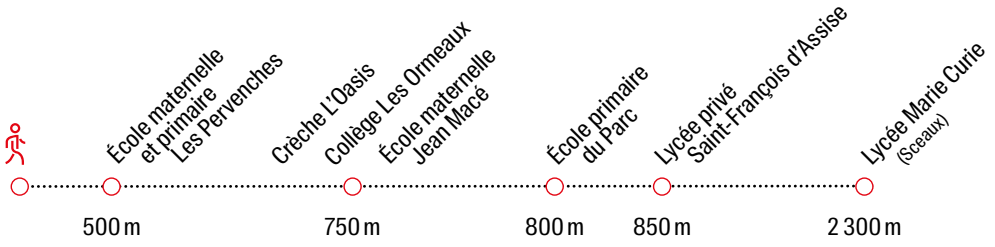
2

- 1 Gare RER de Fontenay-aux-Roses
- 2 Médiathèque

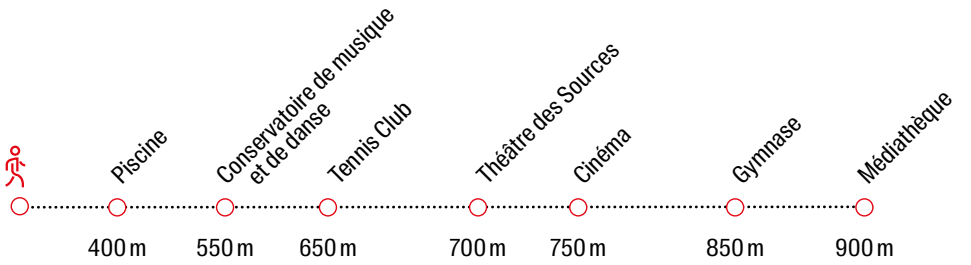
Commerces et services*



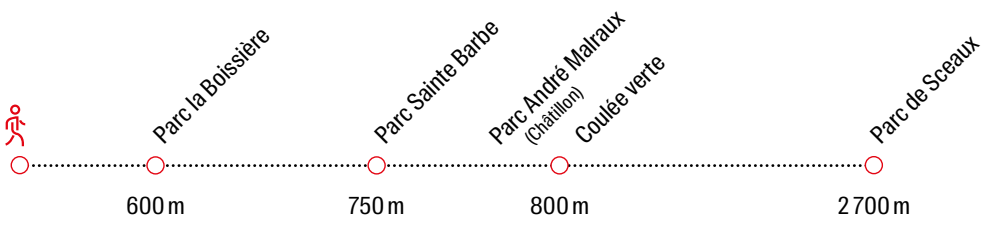
Ecoles, collège et lycées*



Activités de loisirs*



Espaces verts*



* Distances : Google Maps

Se déplacer avec facilité



GARE RER B*

- À 1 200 m : Station Fontenay-aux-Roses Denfert-Rochereau en 15 mn*



TRAMWAY T6*

- À 750 m : Station Parc André Malraux Ligne Viroflay - Châtillon



ARRÊTS D'AUTOBUS*

- À 140 m : Ligne 194 - Porte d'Orléans / Lycée Châtenay
- À 180 m : Navette municipale Le Petit Fontenaisien - Division Leclerc / Rue des Paradis
- À 190 m : Ligne 394 - RER Issy / RER Bourg-la-Reine
- À 450 m : Ligne 162 - Meudon / Villejuif
Ligne 195 - RER Robinson / Métro Châtillon - Montrouge



ROUTES*

- Accès rapide : D906
- À 4,2 km : Paris - Porte de Châtillon
- À 5,7 km : Autoroute A86

* Distances : Google Maps



1



2



3

Un savoir-faire intemporel toujours en phase avec son temps

À l'ère de la standardisation et de la répétition industrielle, Franco Suisse marque la différence avec excellence. Chaque Villa est une œuvre architecturale unique, façonnée avec le soin du détail et le respect du geste artisanal.

Les pierres brutes sont ciselées par un artisan dans un geste ancestral ou par un automate programmable tailleur de pierre pour créer des corniches, des balustrades, des linteaux ou des frontons... Le zinc est positionné à la tracette et découpé à la cisaille. Les ardoises sont posées au crochet. Les grilles en ferronnerie, les plantations du jardin, les mosaïques des halls sont également réalisées par des mains d'artisans. Les gestes de ces professionnels créent l'esprit et la différence Franco Suisse.



4

- 1 Villa Magdalena au Plessis-Robinson
- 2 Villa Athéna à Issy-les-Moulineaux
- 3 Villa Augusta à Châtillon

- 4 Carrière de Noyant
- 5 Tailleur de pierre sur une façade
- 6 Maître couvreur sur un toit
- 7 Embossage d'une pièce de zinc



5



6



7

Villa Elora & espace de vente
129, rue Boucicaut - Fontenay-aux-Roses

Ouvert du mardi au jeudi de 14h à 19h.
Vendredi et samedi de 10h à 12h30 et de 14h à 19h.
Fermé dimanche et lundi.

01 46 66 50 50
franco-suisse.fr

**FRANCO
SUISSE**



Bâtir l'excellence

