



**FRANCO
SUISSE**

LES CLAYES-
SOUS-BOIS
Villa Clélia

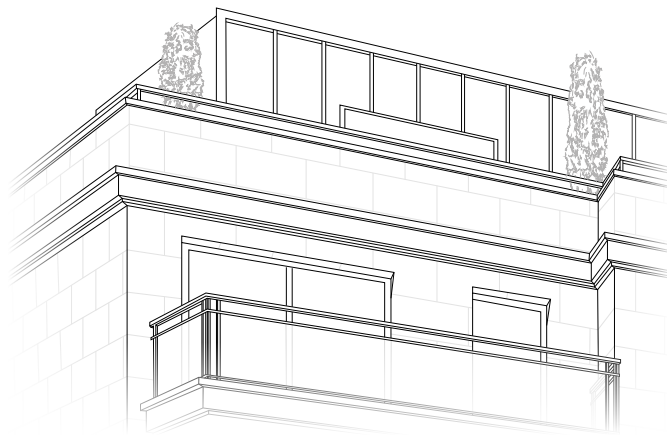


Bâtir l'excellence

A close-up photograph of a pine branch with green needles and small, developing cones, positioned on the left side of the image.

FRANCO
SUISSE

La vraie valeur d'un bien immobilier, c'est l'émotion qu'il fait naître...



Dès sa création en 1963, Franco Suisse a choisi de privilégier la dimension humaine, la durabilité, le respect de l'environnement. Toutes ces valeurs s'inscrivent désormais au cœur des exigences du XXI^{ème} siècle.

La démarche environnementale de Franco Suisse se traduit, entre autres, par la pierre de taille, matériau naturel et local, et par les jardins paysagers, véritables « îlots de fraîcheur » qui influent aussi sur la qualité de l'air et le bien-être de chacun. Les appartements connectés et leurs prestations innovantes visent à réduire les dépenses énergétiques.

Les équipes Franco Suisse sont en permanence à la recherche de votre satisfaction, elles coordonnent et contrôlent la bonne exécution de tous les intervenants du chantier et vous accompagnent tout au long de l'acquisition de votre appartement.



1



2



3

Une qualité de vie privilégiée au plus près de la nature

Au cœur de l'Ouest parisien, à 11 kilomètres* de Versailles, Les Clayes-sous-Bois cultive un art de vivre paisible. La commune, située entre de vastes plaines agricoles et la forêt domaniale de bois d'Arcy, offre un cadre bucolique et préservé. Des paysages boisés au parc de Diane, superbe jardin renommé pour son platane vieux de près de 500 ans, la nature y est reine !

Jadis rattachée au domaine royal de Versailles, Les Clayes-sous-Bois possède un patrimoine riche : église Saint-Martin du XI^e siècle, relais de chasse du XIV^e siècle, vestiges de son château du XIX^e siècle... Cet héritage participe au charme authentique d'une commune aux airs de village. Il suffit pour s'en convaincre d'arpenter son marché couvert récemment rénové ou les ruelles commerçantes du centre-ville.

Membre de la communauté d'agglomération de Saint-Quentin-en-Yvelines, Les Clayes-sous-Bois profite de l'attractivité d'un territoire en plein essor, hôte des Jeux Olympiques de Paris 2024. La commune accueille trois centres commerciaux régionaux (Alpha Park 1 et 2, One Nation Paris) et dispose d'une desserte de qualité concourant à son dynamisme : Transilien N, maillage routier (N12, D11), bus...





Une situation exceptionnelle en cœur de ville

Villa Clélia bénéficie d'un emplacement recherché en plein cœur des Clayes-sous-Bois, à deux pas de la mairie. La résidence, la deuxième de Franco Suisse dans la commune, s'inscrit à la jonction de l'avenue Jules Ferry, axe majeur, et de la ruelle Mathieu, résidentielle, tranquille et verdoyante.

Cette situation centrale facilite les déplacements à pied. La vie pratique est à l'honneur, à quelques minutes des commerces de la rue Maurice-Jouet et du marché. Le centre-ville, parsemé d'allées piétonnes conviviales et fleuries, fourmille d'équipements garantissant un quotidien agréable : espace Philippe-Noiret (salle de spectacles et cinéma), centre sportif Thierry-Gilardi, médiathèque Jacques-Prévert, établissements scolaires de la crèche au collège... Côté nature, les parcs de Diane et Jean-Carillon, tout proche de la résidence, sont des lieux de détente très appréciés des Clétiens.

Les résidents profitent de la présence des lignes de bus à proximité. La gare SNCF de « Villepreux-Les-Clayes » à 650 mètres* relie Versailles en moins de 15 minutes* et Paris-Montparnasse en 40 minutes*. Idéal pour se rendre aisément au travail ou pour rallier rapidement l'un des pôles franciliens !

* Source : Google Maps

1 Hôtel de ville 2 Avenue Jules Ferry 3 École Marcel Pagnol 4 Parc de Diane



Une élégante résidence d'inspiration classique

Villa Clélia s'intègre en douceur dans son environnement urbain. Le long de l'avenue, la réalisation contribue à l'animation du quartier grâce à la présence de commerces en rez-de-chaussée. Côté ruelle Mathieu, l'implantation en retrait renforce la tranquillité des résidents.

L'architecture classique de la résidence séduit par ses lignes épurées et par ses matériaux nobles : habillage de pierre en façades principales, zinc au niveau de l'attique... Le corps principal, délimité par des bandeaux blancs, est rythmé par un jeu équilibré de balcons et loggia. Equilibre que l'on retrouve dans le contraste harmonieux entre la clarté des façades et la teinte gris anthracite des garde-corps.

“ Une architecture raffinée et rythmée ”



Façade sur la ruelle Mathieu



Un cadre de vie aéré et verdoyant

La réalisation accueille deux jardins, parenthèses de quiétude en ville. Le premier, situé dans le prolongement du hall, se compose d'une palette d'essences reconnues pour la beauté de leur feuillage : arbre de Judée, magnolias, arbres au caramel... Le second forme une ceinture paysagère assurant, par l'entremise de chênes majestueux, un véritable écran de verdure mettant à distance la résidence voisine.



“ La promesse d'un bien-être au quotidien ”

La noblesse d'une entrée majestueuse

Le long de la ruelle Mathieu, une grille montée sur muret affirme le caractère privatif de Villa Clélia. Passé le portillon, une petite allée bordée de pavés et de massifs fleuris mène à un hall traversant laissant entrevoir à l'arrière-plan le cœur d'îlot végétalisé.

Une porte vitrée s'ouvre sur un vaste hall double hauteur, baigné de lumière naturelle. Cet espace d'accueil se pare d'une décoration soignée garantissant un accueil chaleureux et élégant : sol dallé de grès cérame contemporain, murs ornés panneaux de bois, suspensions design... Le hall dispose d'un ascenseur reliant les appartements en étage, les caves et les places de stationnements privés répartis sur les deux niveaux de sous-sol.



Entrée de la Villa



Des lieux de vie intimes et confortables

La majorité des appartements dispose d'un prolongement extérieur. Au rez-de-chaussée, ils sont dotés de jardins privés agrémentés de terrasses. Délimités par des haies arbustives aux essences diverses (cornouillers, fusain...), ces espaces de détente garantissent bien-être et intimité aux résidents. Dans les étages, loggias, balcons et terrasses invitent également à apprécier chaque jour les bienfaits de la vie en plein air.

Les plans ont été étudiés avec soin pour dessiner des intérieurs spacieux et fonctionnels. Les séjours, naturellement lumineux grâce aux larges baies vitrées, s'ouvrent sur la cuisine dans un esprit de convivialité. Certains appartements profitent d'une orientation double ou traversante, gage d'un bel ensoleillement.



“ Le privilège d'un cadre de vie ouvert sur l'extérieur ”

Des prestations de choix, alliant qualité de vie et innovations

■ La sécurité

- Vidéosurveillance pour l'accès au hall, dans la rampe d'accès aux sous-sols et dans l'accès à l'ascenseur en sous-sol
- Hall d'entrée protégé par un sas avec système Vigik, digicode et vidéophone
- Éclairage automatique de l'entrée, des paliers d'étages et des parkings par détecteur de présence
- Portes palières blindées, équipées d'une serrure de sûreté 5 points et de paumelles anti-dégondage. Seuil à la Suisse en bois
- Ascenseur avec système par contact Vigik pour l'accès au sous-sol
- Parking en sous-sol avec porte d'accès principal télécommandée

■ Les parties communes

- Parties communes raffinées, conçues par notre architecte d'intérieur
- Entrée décorée, luminaires design, miroir, sol dallé de grès cérame
- Porte d'entrée du hall en serrurerie vitrée
- Façades sur rue habillées de pierre naturelle

■ Les prestations intérieures

- Carrelage posé sur chape isophonique de marque SALONI⁽¹⁾ dans l'ensemble des pièces
- Peinture blanche dans toutes les pièces
- Cloisons Placostil d'épaisseur 7 cm avec isolation en laine de verre
- Portes intérieures laquées de couleur blanche avec quincaillerie en nickel satin sur plaque
- Salle de bains aménagée avec un meuble et un plan vasque, un miroir avec éclairage, applique. Radiateur sèche-serviettes électrique
- Chauffage individuel et production d'eau chaude par chaudière individuelle au gaz⁽²⁾, radiateurs en acier avec robinets thermostatiques selon localisation



Votre appartement connecté

Pilotable depuis votre smartphone, votre tablette ou votre ordinateur, l'application SOMFY ⁽¹⁾⁽³⁾ vous permettra de gérer votre appartement de façon fiable et sécurisée en contrôlant, programmant et automatisant certains équipements tels que volets roulants, détecteur de fumée et créer vos propres scénarios.

Notre solution domotique étant évolutive, vous pourrez connecter ultérieurement d'autres équipements selon vos besoins tels que éclairage, alarme, enceinte...

Le Showroom Franco Suisse

Pour vous accompagner dans la personnalisation de votre intérieur, notre Conseillère Décoration vous reçoit dans le Showroom pour vous présenter selon vos envies des collections classiques ou contemporaines. Notre Conseillère Décoration vous aidera à créer et choisir une ambiance à votre image. Revêtements de sols, mobilier de salle de bains, faïences..., ce lieu sera une véritable source d'inspiration avec un très large choix d'ambiances et de prestations.



Aménagement d'une chambre Franco Suisse - Photo non contractuelle



Exemple de salle de bains



Carrelages et faïences



Intérieur du Showroom

Tous les services et équipements à proximité



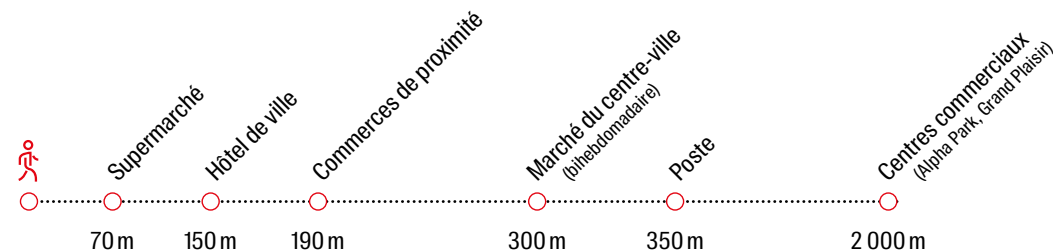
1



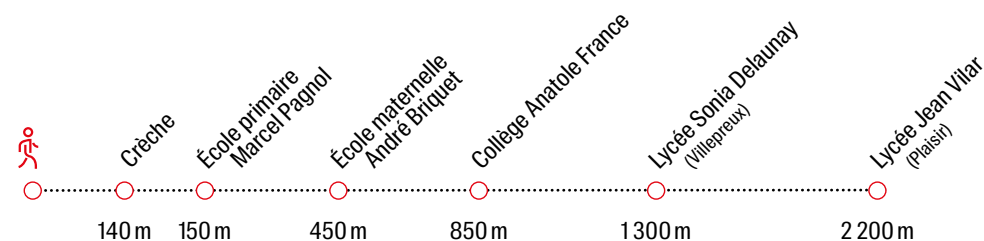
2

- 1 Gare de Villepreux - Les Clayes
- 2 Médiathèque Jacques Prévert

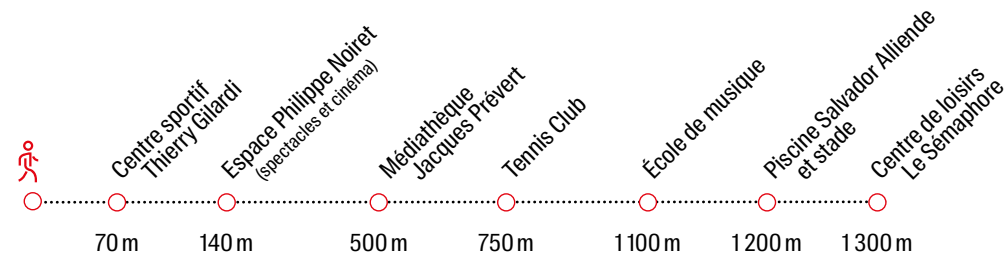
 **Commerces et services***



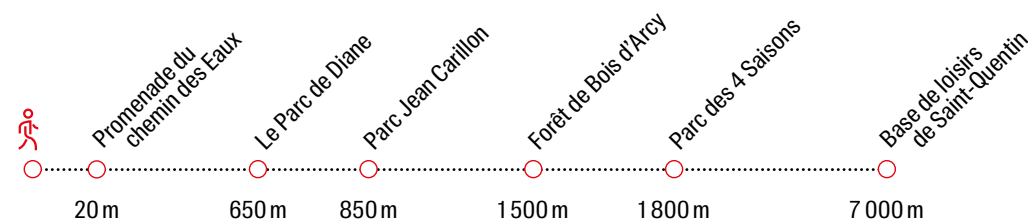
 **Ecoles, collège et lycées***



 **Activités de loisirs***



 **Espaces verts***



* Distances : Google Maps

Se déplacer avec facilité



GARE*

- À 650 m: Gare de Villepreux - Les Clayes
Ligne Transilien N, Versailles en 15 mn*
et Paris - Montparnasse en 30 mn*



ARRÊTS D'AUTOBUS*

- À 130 m:
Ligne 23 - Les Clayes-sous-Bois / St-Germain-en-Laye
Ligne 27 - Thiverval - Grignon / St-Germain-en-Laye
- À 300 m:
Ligne 44 - Gare de Plaisir / Gare routière de Versailles



ROUTES*

- Accès rapide : D11, N12, A12 et A13

* Distances : Google Maps





3



60 ans de références et de savoir-faire intemporel

Les villas Franco Suisse réalisées depuis 1963 en Ile-de-France témoignent d'un engagement professionnel, créateur de valeur patrimoniale.

À l'ère de la standardisation et de la répétition industrielle, Franco Suisse marque la différence avec excellence. Chaque Villa est une œuvre architecturale unique, façonnée avec le soin du détail et le respect du geste artisanal.

Les gestes de ces professionnels créent l'esprit et la différence Franco Suisse.

- 1 Villa Roxana à Fontenay-le-Fleury
- 2 Villa Angéline à Saint-Cyr-l'École
- 3 Villa Camilla à Marly-le-Roi
- 4 Villa Lisa à Villepreux
- 5 Tailleur de pierre sur une façade
- 6 Maître couvreur sur un toit
- 7 Embossage d'une pièce de zinc



5



6



7

**FRANCO
SUISSE**

Villa Clélia

8, ruelle Mathieu – Les Clayes-sous-Bois

Espace de vente

Parking à côté du 10, avenue Jules Ferry – Les Clayes-sous-Bois

Ouvert du mardi au jeudi de 14h à 19h.

Vendredi et samedi de 10h à 12h30 et de 14h à 19h.

Fermé dimanche et lundi.

01 46 66 50 50

franco-suisse.fr



Bâtir l'excellence

