

**FRANCO
SUISSE**



ASNIÈRES- SUR-SEINE

Villa Doria

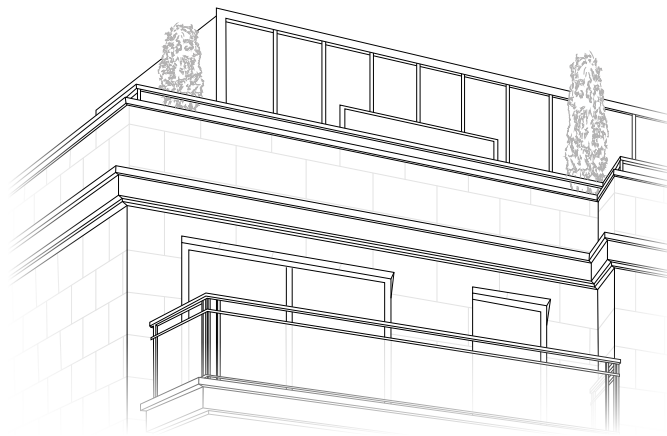


Bâtir l'excellence

A close-up photograph of a pine branch with green needles and small, developing cones, positioned on the left side of the image.

FRANCO
SUISSE

La vraie valeur d'un bien immobilier, c'est l'émotion qu'il fait naître...



Dès sa création en 1963, Franco Suisse a choisi de privilégier la dimension humaine, la durabilité, le respect de l'environnement. Toutes ces valeurs s'inscrivent désormais au cœur des exigences du XXI^{ème} siècle.

La démarche environnementale de Franco Suisse se traduit, entre autres, par la pierre de taille, matériau naturel et local, et par les jardins paysagers, véritables « îlots de fraîcheur » qui influent aussi sur la qualité de l'air et le bien-être de chacun. Les appartements connectés et leurs prestations innovantes visent à réduire les dépenses énergétiques.

Les équipes Franco Suisse sont en permanence à la recherche de votre satisfaction, elles coordonnent et contrôlent la bonne exécution de tous les intervenants du chantier et vous accompagnent tout au long de l'acquisition de votre appartement.

Un art de vivre privilégié aux portes de Paris

Située sur la rive gauche de la Seine, à 3 kilomètres* au nord-ouest de Paris, Asnières-sur-Seine est l'équilibre parfait entre douceur de vivre et dynamisme. Son excellente desserte par les axes routiers, un important réseau de transports en commun (métro ligne 13, RER C, Transilien J et L, tramway T1, bus...) complété par la mise en service de la ligne 15 du Grand Paris Express à l'horizon 2030**, favorise son accessibilité.

Asnières-sur-Seine, dont la beauté de ses paysages a beaucoup inspiré les peintres impressionnistes, abrite 38 hectares d'espaces verts, notamment le superbe parc Robinson. Elle s'engage depuis plusieurs années dans la reconquête des berges du fleuve et offre, entre promenades au bord de l'eau et guinguettes conviviales, une qualité de vie paisible.

À la richesse de son patrimoine historique, symbolisé par son château du XVIII^e siècle et par le célèbre cimetière des chiens, Asnières-sur-Seine ajoute les attraits d'une ville moderne et attractive. Les Asniérois prennent plaisir à flâner dans l'un des 6 marchés de la commune ou dans les rues commerçantes du centre-ville. Ils profitent également d'un vaste choix d'équipements scolaires ainsi que d'une animation culturelle et sportive de qualité : cinéma L'Alcazar, théâtres, patinoire olympique, piscine Franck-Esposito...



1



2



3



Une adresse pratique, au pied du métro

Villa Doria met la vie pratique à l'honneur. Dans le cadre convivial et animé d'un quartier en plein renouveau, la résidence se situe au pied du métro Gabriel Péri (ligne 13), à 150 mètres* des commerces du boulevard Voltaire et à 750 mètres* du centre-ville.

Encadrée par deux rues calmes à sens unique, les résidents disposent de tous les services à proximité : supermarché, marché des Victoires, équipements scolaires de la maternelle au lycée... Un large éventail d'équipements permet de s'adonner à ses sports favoris (complexe Laura-Flessel) ou de parfaire sa culture (médiathèque, théâtre T2G à Gennevilliers). À 10 minutes* à pied des bords de Seine aménagés, les résidents flânent au port de plaisance Van-Gogh ou dans le parc Robinson.

Sources : * Google Maps ** societedugrandparis.fr



- 1 Vue sur Asnières et la Défense 2 Métro « Gabriel Péri »
3 Centre-ville 4 Hôtel de ville



Façade à l'angle des rues Renan, des Bas et Dussau

Une architecture élégante aux lignes épurées

Au croisement des rues Renan, des Bas et Dussau, Villa Doria s'insère avec majesté dans son environnement. Inspirée de l'architecture traditionnelle du centre-ville, la résidence participe par son écriture classique au nouveau visage du quartier Voltaire.

Sculptées par de subtils effets d'avancées et de retraits, les façades sont mises en valeur par une succession de séquences délimitées par des bandeaux raffinés : soubassement en pierre à joints creux, pierre claire dans les étages... Les loggias contrastent élégamment avec les balcons en saillie, dont de superbes filants ou d'angle. Ces prolongements extérieurs, soulignés par des garde-corps en acier aux motifs graphiques, confèrent à la résidence une note contemporaine.

Cette composition recherchée se distingue par les nombreux éléments venant alléger la perception d'ensemble : pans coupés habillant les angles, niveau d'attique en retrait, toiture-terrasse... Le long de la rue Renan, la hauteur de Villa Doria ne compte que 4 étages pour se fondre dans le bâti résidentiel. Autant de détails soignés contribuant à perpétuer le style architectural unique des réalisations Franco Suisse.

“ La prestance et la noblesse
d'une résidence Franco Suisse ”



Des espaces à vivre pour un confort optimal

Villa Doria a été conçue pour assurer bien-être et intimité aux résidents. Les 49 appartements proposent des prestations haut de gamme : volumes spacieux, cuisine ouverte sur le séjour, suite parentale*, placards aménagés ou pièce dédiée au rangement*... Ils profitent d'une exposition optimale, parfois double ou multiple, et donnent pour la plupart sur le cœur d'îlot au sud ou sur les rues à sens unique.

Les baies vitrées livrent de belles perspectives sur l'extérieur agrémentant tous les appartements : jardin ou terrasse au rez-de-chaussée, loggia, balcon ou terrasse dans les étages. Certains logements d'exception disposent de deux espaces extérieurs, dont de spacieuses terrasses plein ciel.

* Selon plans



Hall d'entrée

Une ambiance raffinée dès le hall d'entrée

L'angle de la rue Dussau et de la rue des Bas est marqué par une large porte d'entrée généreusement vitrée, ornée d'éléments reprenant le motif des garde-corps. Insérée dans un pan coupé, elle est surmontée d'une ample verrière pour baigner le hall de lumière naturelle et mettre en valeur ses beaux volumes.

Le hall, précédé par un sas d'entrée sécurisé, a été décoré avec soin par notre architecte d'intérieur. Les murs et les sols revêtus de grandes dalles en grès cérame aux tonalités chaleureuses donnant à l'ensemble un style contemporain. Le sol est ponctué d'un tapis décoratif d'un ton légèrement plus soutenu. Un large miroir magnifie cet espace raffiné, également mis en valeur par la lumière des lustres design.

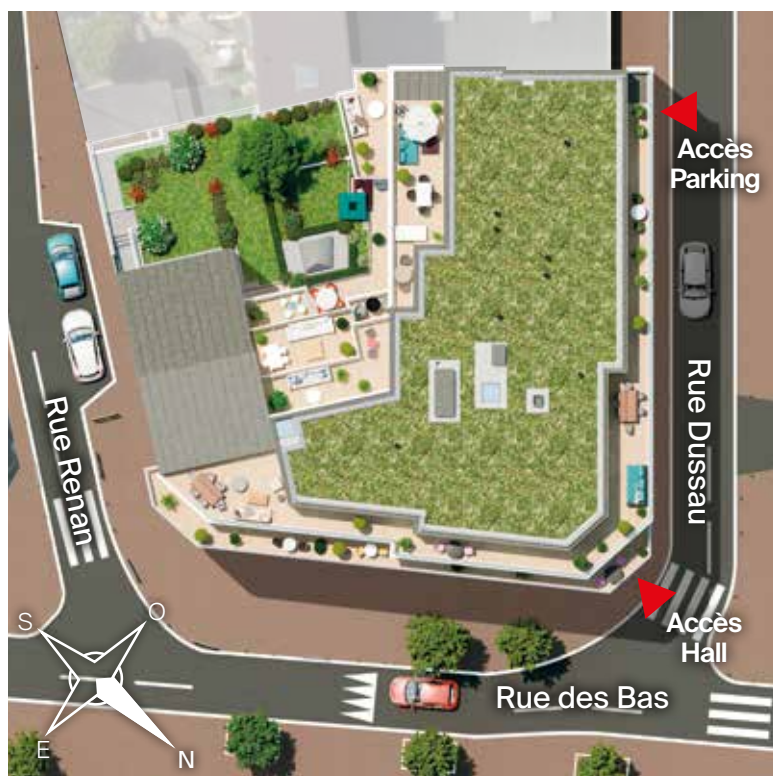


Vue d'une terrasse

Une parenthèse de verdure au cœur de la ville

Depuis la rue Renan, Villa Doria dévoile aux passants un cœur d'îlot paysager, agréable respiration végétale au sein du quartier. Derrière un muret surmonté d'une grille, un jardin d'ornement accueille un « arbre au caramel » qui se pare à l'automne de jolies nuances cuivrées. Cet espace végétalisé, délimité par une riche palette d'arbustes mêlant laurier-tin, lilas ou cornouiller, est tapissé de massifs de vivaces offrant un florilège de couleurs : anémone, saponaire, géranium...

L'écrin de verdure jouxte deux jardins privatifs orientés au sud. Clos par des haies de cyprès pour plus d'intimité, ils disposent chacun d'une terrasse privative. Un privilège appréciable en ville pour savourer des moments conviviaux dès l'arrivée des beaux jours.



Des prestations de choix, une qualité de vie haut de gamme

■ La sécurité

- Vidéosurveillance pour l'accès au hall, dans la rampe d'accès aux sous-sols et dans l'accès à l'ascenseur en sous-sol
- Hall d'entrée protégé par un sas avec système Vigik, digicode et vidéophone
- Éclairage automatique de l'entrée, des paliers d'étages et des parkings par détecteur de présence
- Portes palières blindées, équipées d'une serrure de sûreté 5 points et de paumelles anti-dégondage. Seuil à la Suisse en bois
- Ascenseur avec système par contact Vigik pour l'accès au sous-sol
- Parking peint en sous-sol avec porte d'accès principal télécommandée

■ Les parties communes

- Parties communes raffinées, conçues par notre architecte d'intérieur
- Entrée décorée, luminaires design, miroir, sol dallé de grès cérame
- Porte d'entrée du hall en serrurerie vitrée, ornée d'une grille décorative
- Façades sur rue habillées de pierre

■ Les prestations intérieures

- Carrelage de marque SALONI⁽¹⁾ dans la cuisine, la salle de bains, la salle d'eau et les toilettes
- Parquet contrecollé posé sur chape isophonique dans l'entrée, le séjour, les chambres, les dégagements et les placards de rangement pour les 3 et 4 pièces. Carrelage dans toutes les pièces pour les studios et 2 pièces
- Peinture blanche dans toutes les pièces
- Cloisons Placostil d'épaisseur 7 cm avec isolation en laine de verre
- Portes intérieures laquées de couleur blanche avec quincaillerie en nickel perle sur rosace, miroir sur la porte palière
- Salle de bains aménagée avec un meuble équipé de tiroirs, d'un plan vasque, un miroir avec éclairage, applique, pare-douche, pare-baignoire. Radiateur sèche-serviettes électrique, WC suspendu
- Placards avec aménagement intérieur
- Menuiseries en aluminium
- Volets roulants électriques sur les baies vitrées⁽²⁾
- Chauffage individuel et production d'eau chaude par chaudière individuelle au gaz⁽³⁾, radiateurs en acier avec robinets thermostatiques selon localisation



(1) Les marques peuvent être modifiées avec des références similaires. (2) Sauf ouverture de formes particulières, compris fenêtres de toit et œils de bœuf, fenêtres salles de bains et salles d'eau. (3) Studios en chauffage par panneaux radiants électriques et eau chaude par ballon électrique (4) Après configuration et activation. Nécessite une box avec abonnement internet et un smartphone ou une tablette (non fournis). Les informations sur les risques auxquels ce bien est exposé sont disponibles sur le site Géorisques : www.georisques.gouv.fr

Votre appartement connecté

Pilotable depuis votre smartphone, votre tablette ou votre ordinateur, l'application SOMFY ^{(1)/(4)} vous permettra de gérer votre appartement de façon fiable et sécurisée en contrôlant, programmant et automatisant certains équipements tels que volets roulants, détecteur de fumée et créer vos propres scénarios.

Notre solution domotique étant évolutive, vous pourrez connecter ultérieurement d'autres équipements selon vos besoins tels que éclairage, alarme, enceinte...

Le Showroom Franco Suisse

Pour vous accompagner dans la personnalisation de votre intérieur, notre Conseillère Décoration vous reçoit dans le Showroom pour vous présenter selon vos envies des collections classiques ou contemporaines. Notre Conseillère Décoration vous aidera à créer et choisir une ambiance à votre image. Revêtements de sols, mobilier de salle de bains, faïences..., ce lieu sera une véritable source d'inspiration avec un très large choix d'ambiances et de prestations.



Aménagement d'un séjour Franco Suisse - Photo non contractuelle



Exemple de salle de bains



Exemple de portes



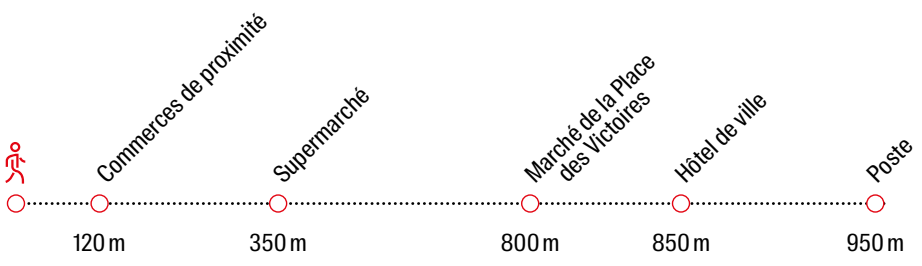
Intérieur du Showroom

Tous les services et équipements à proximité

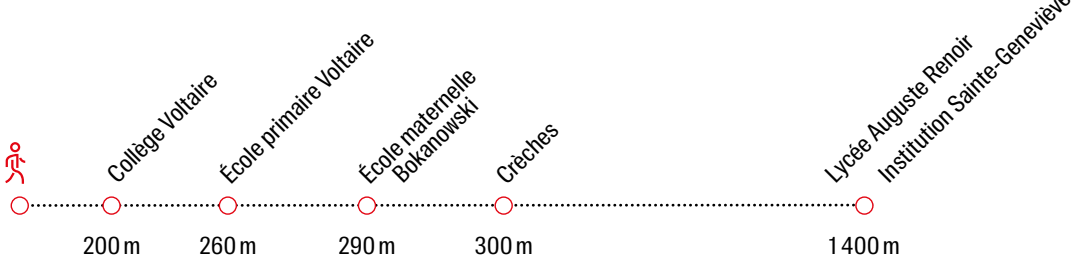


1 Château d'Asnières 2 Parc Robinson

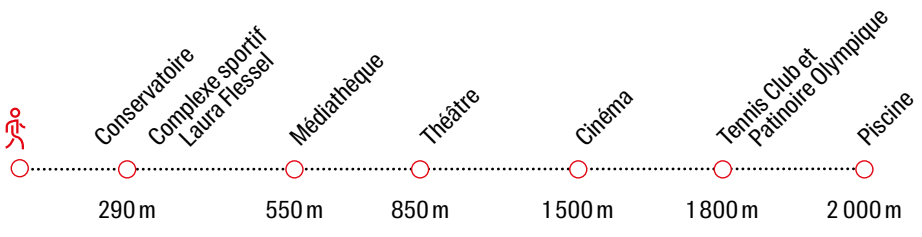
Commerces et services*



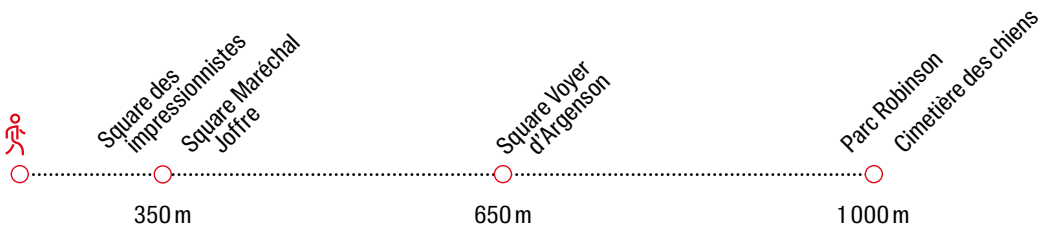
Ecoles, collège et lycées*



Activités de loisirs*



Espaces verts*



* Distances : Google Maps

Se déplacer avec facilité



MÉTRO*

- À 60 m : Ligne 13, station Gabriel Péri, Asnières Gennevilliers / Châtillon Montrouge



GARES*

- À 2 000 m : RER C - Station Les Grésillons
Grand Paris Express** - Future ligne 15, station Les Grésillons



ARRÊTS D'AUTOBUS à 50 m*

- Ligne 340 - Gabriel Péri / Gare d'Argenteuil
- Ligne 54 - Gabriel Péri / Porte d'Aubervilliers
- Ligne 140 - Gare d'Argenteuil / Mairie de Saint-Ouen
- Ligne 175 - Porte de Saint-Cloud / Asnières Bords de Seine
- Ligne 177 - Gabriel Péri / Villeneuve-la-Garenne
- Ligne 235 - Gabriel Péri / Colombes Europe
- Ligne 238 - Saint-Gratien / Pont de Levallois
- Noctiliens



ROUTES*

- À 650 m : Quai du Docteur Dervaux pour un accès rapide à l'A86, A15 et La Défense

* Distances : Google Maps ** Mise en service à l'horizon 2030, source societudugrandparis.fr



1



2



3



4



5



60 ans de références et de savoir-faire intemporel

Les villas Franco Suisse réalisées depuis 1963 en Ile-de-France témoignent d'un engagement professionnel, créateur de valeur patrimoniale.

À l'ère de la standardisation et de la répétition industrielle, Franco Suisse marque la différence avec excellence. Chaque Villa est une œuvre architecturale unique, façonnée avec le soin du détail et le respect du geste artisanal.

Les gestes de ces professionnels créent l'esprit et la différence Franco Suisse.

- 1 Villa Julietta à Puteaux
- 2 Villa Céline à Courbevoie
- 3 Villa Auriana à La Garenne-Colombes
- 4 5 Villa Mélina à La Garenne-Colombes

- 6 Tailleur de pierre sur une façade
- 7 Maître couvreur sur un toit
- 8 Embossage d'une pièce de zinc



Villa Doria

8, rue Dussau - Asnières-sur-Seine

Espace de vente

Face au 13, rue des Bas - Asnières-sur-Seine

Ouvert du mardi au jeudi de 14h à 19h.

Vendredi et samedi de 10h à 12h30 et de 14h à 19h.

Fermé dimanche et lundi.

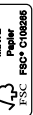
01 46 66 50 50

franco-suisse.fr

**FRANCO
SUISSE**



Bâtir l'excellence



Mairie de Paris
RSC