

**FRANCO
SUISSE**



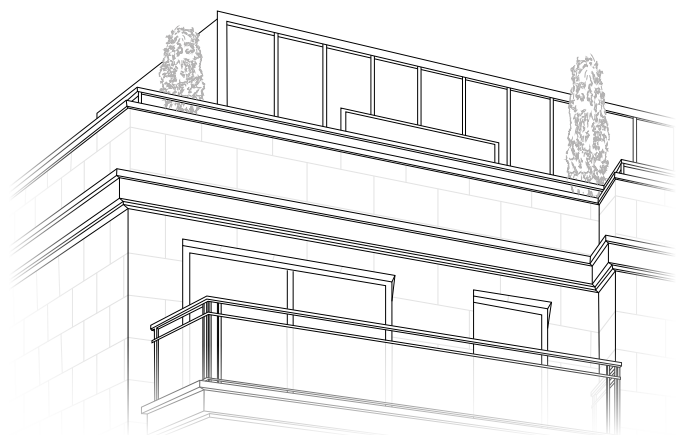
ANTONY

Villa Amanda



Bâtir l'excellence

La vraie valeur d'un bien immobilier, c'est l'émotion qu'il fait naître...



Dès sa création en 1963, Franco Suisse a choisi de privilégier la dimension humaine, la durabilité, le respect de l'environnement. Toutes ces valeurs s'inscrivent désormais au cœur des exigences du XXI^{ème} siècle.

La démarche environnementale de Franco Suisse se traduit, entre autres, par la pierre de taille, matériau naturel et local, et par les jardins paysagers, véritables « îlots de fraîcheur » qui influent aussi sur la qualité de l'air et le bien-être de chacun. Les appartements connectés et leurs prestations innovantes visent à réduire les dépenses énergétiques.

Les équipes Franco Suisse sont en permanence à la recherche de votre satisfaction, elles coordonnent et contrôlent la bonne exécution de tous les intervenants du chantier et vous accompagnent tout au long de l'acquisition de votre appartement.





Des Villas magnifiées par la pierre de taille

Depuis plus de 55 ans, Franco Suisse construit avec de la pierre des carrières des Hauts-de-France.

Matériau naturel, ses étapes d'extraction, de façonnage, de transport, de mise en œuvre, d'entretien et de recyclage nécessitent une faible consommation d'énergie grise. Incombustible, la pierre est en outre un matériau pérenne entièrement recyclable et nécessitant peu d'entretien. Ancestrale et innovante à la fois, cette pierre de taille offre un confort supplémentaire aussi grâce à sa très bonne performance thermique.

Cette véritable marque de fabrique fait de Franco Suisse un acteur à part de la promotion immobilière haut de gamme en Ile-de-France.



1



2



3

Antony, une ville prisée, proche de la capitale

Antony séduit les Franciliens aspirant à concilier vie familiale et vie professionnelle. Cette ville des Hauts-de-Seine, très recherchée pour sa douceur de vivre, bénéficie d'une situation privilégiée à moins de 8 km* de Paris. Facilement accessible via l'A86 et la D920, elle profite également de la proximité des pôles économiques majeurs : pôle technoscientifique de Paris-Saclay, Orly-Rungis, Vélizy-Villacoublay...

Au quotidien, la vie s'organise autour des commerces et des restaurants du cœur de ville et de son marché de renom, le plus grand du département. Avec 142 hectares d'espaces naturels, Antony offre un cadre de vie préservé avec ses nombreux squares et jardins. Fleuron de cet environnement remarquable, le parc de Sceaux et ses jardins dessinés par André le Nôtre forment un véritable théâtre de verdure dévoilant toute l'année de magnifiques paysages.

Antony met à disposition un important réseau de transports en commun : 6 gares de RER B et C, Orlyval, bus... Cette excellente desserte, complétée dès 2023 par l'arrivée du tramway T10 puis par la ligne 18 du Grand Paris Express en 2027**, contribue à l'attractivité d'une ville dynamique et ambitieuse. En témoigne Antonypole, vaste programme d'aménagement de 40 hectares qui accueillera, à l'horizon 2024, un campus entièrement dédié à l'innovation.

* Source : Google Maps ** Source : societiedugrandparis.fr

1 Hôtel de ville 2 Parc Bourdeau 3 Parc de Sceaux 4 Centre-ville





Entre calme résidentiel et intensité citadine

Villa Amanda s'inscrit dans un environnement tranquille, à deux pas de l'animation du centre-ville. La résidence de 28 appartements, seulement, s'insère avec douceur le long de l'avenue de la Providence qui, bordée de beaux immeubles en pierre de taille et d'arbres, offre un cadre résidentiel très agréable.

La résidence propose un quotidien où tout se fait à pied : flâner au marché ou dans les commerces de la rue Auguste-Mounié, prendre un verre ou dîner en terrasse sur la place Patrick-Devedjian, accompagner ses enfants à l'école, découvrir un film au cinéma ou une pièce au théâtre...

Les amateurs de promenades ne manquent pas d'apprécier une parenthèse de nature dans l'un des espaces verts situés à proximité. Ils se ressourcent aux parcs Bourdeau et Raymond-Sibille. Ils arpentent à pied ou à vélo les sentiers de la Coulée Verte du sud parisien et se détendent au domaine départemental de Sceaux.

La gare d'Antony à 300 mètres* facilite les déplacements vers l'aéroport d'Orly (Orlyval) en 8 minutes*** ou vers la capitale, accessible en 15 minutes*** seulement avec le RER B. Le quartier est desservi par plusieurs lignes de bus reliant les centres d'affaires de la ville (La Croix-de-Berny, Antonypole) et les communes voisines.

*** Source : RATP



Façade avenue de la Providence

Le charme d'une architecture en pierre de taille

D'inspiration Mansart, Villa Amanda se distingue par ses lignes épurées et sa façade claire. Cette composition d'inspiration classique et pérenne s'harmonise avec le style architectural du centre d'Antony.

Témoin du savoir-faire de Franco Suisse, la résidence fait la part belle aux matériaux nobles et naturels : pierre de Noyant et pierre Moca en soubassement, pierre de Noyant à joints croisés dans les étages, ardoise habillant la toiture...

Villa Amanda s'enrichit de modénatures raffinées : bandeaux et corniches soulignant les différents étages, encadrement des fenêtres en pierre calcaire bouchardée... De part et d'autre de la porte d'entrée mise en valeur par un magnifique encadrement à effet double hauteur, des balcons en surplomb marquent la symétrie de cette réalisation au charme indémodable.

“ Un style intemporel ”

Une écriture inspirée par la pierre et le végétal

Villa Amanda dévoile l'élégance de ses façades côté jardin revêtues d'enduit ton pierre, ponctuées de joints creux. Ce parement lumineux contraste harmonieusement avec la teinte anthracite des menuiseries et des garde-corps finement ouvragés. Autant d'éléments qui rehaussent cette composition à l'équilibre entre codes classiques et influences contemporaines.

La résidence tire parti de son implantation pour accueillir en cœur d'îlot un jardin paysager exposé plein sud. Afin de profiter pleinement de cet environnement naturel, les séjours lumineux se prolongent par un jardin privatif, un large balcon ou une spacieuse terrasse plein ciel. Imaginés comme de véritables pièces à vivre, ces espaces extérieurs offrent de belles vues dégagées, propices à des moments privilégiés.

“ La quiétude d'un
espace paysager ”



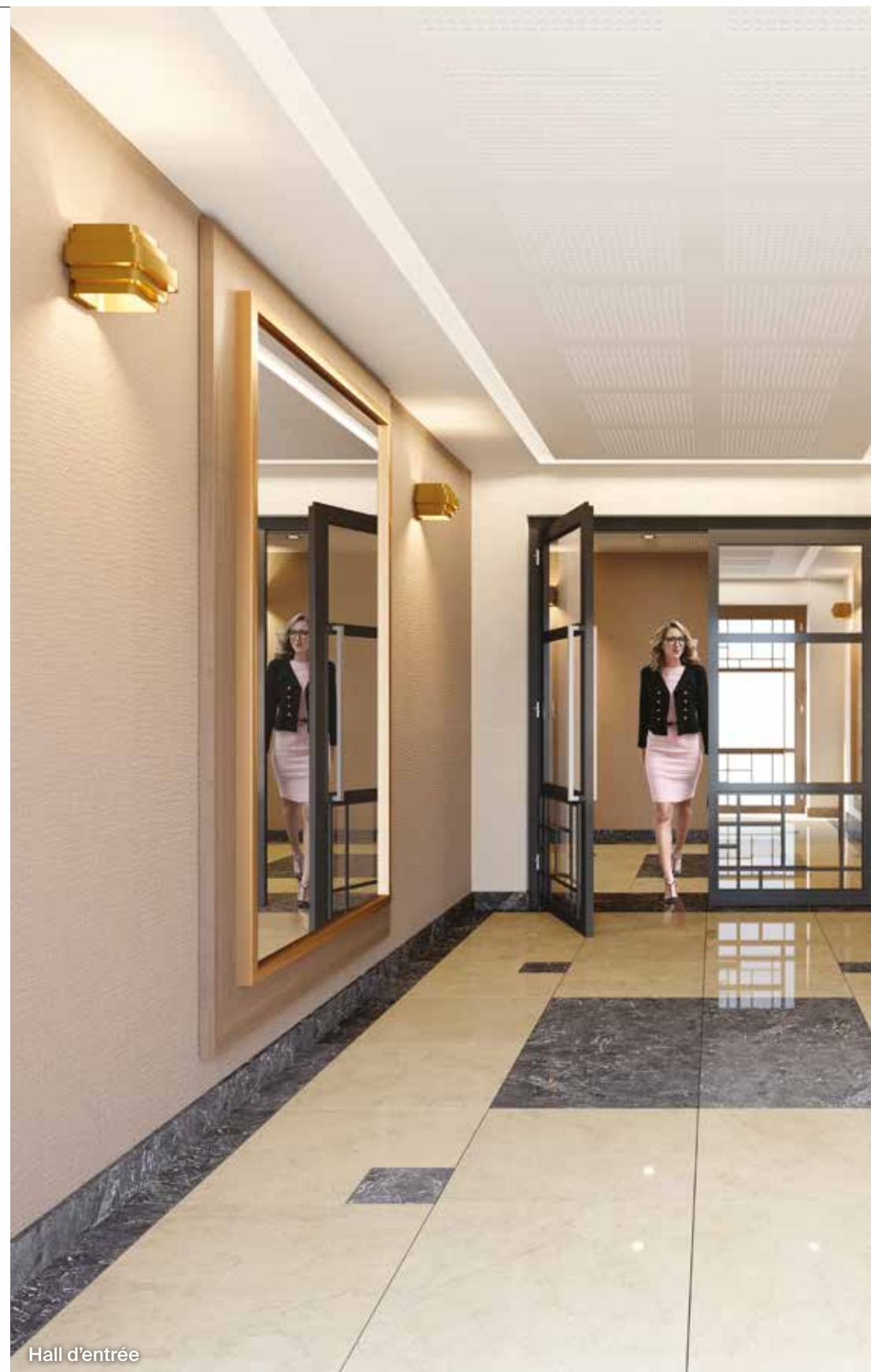


Vue sur le cœur d'îlot

Un décor élégant et raffiné

Dès l'entrée, Villa Amanda séduit par ses prestations haut de gamme. La résidence, accessible depuis une superbe porte vitrée sécurisée par Digicode® et vidéophone, s'ouvre sur un hall d'accueil épuré et distingué. Les murs se parent d'un élégant revêtement de couleur claire. Ils sont décorés de luminaires design et d'un miroir mis en valeur par un encadrement en bois. Au sol, l'alternance de marbre beige et de marbre gris accentue le raffinement de l'entrée, préfigurant un art de vivre d'exception.

“ Le sens du détail ”



Hall d'entrée



La douceur de vivre en ville

Villa Amanda accueille en son sein un véritable écrin de nature. Cette composition paysagère est ponctuée de prunus et de charmes offrant un décor apaisant en toute saison.

Les appartements du rez-de-chaussée disposent de jardins privatifs au calme du cœur d'îlot. Ces espaces en plein air tapissés de pelouses augurent, dès l'arrivée des beaux jours, d'agréables moments de détente. Ourlés de haies de cyprès assurant une parfaite intimité aux résidents, ils sont agrémentés d'une palette végétale délicate et colorée, composée de fusains, de cornouillers, de lilas...







Vue depuis une terrasse

Des appartements ouverts sur de beaux espaces extérieurs

Villa Amanda accueille un petit nombre d'appartements pour une atmosphère à la fois intimiste et chaleureuse. Conçus avec un haut niveau d'exigence, ceux-ci garantissent confort et fonctionnalité : cuisine ouverte sur le séjour, placards aménagés, suite parentale avec salle de bains attenante (selon plans)... Ils profitent pour la plupart d'une double exposition favorisant la lumière naturelle, source de bien-être.

La majorité des appartements de Villa Amanda disposent d'un espace extérieur. Le séjour et éventuellement une, voire plusieurs chambres, s'ouvrent sur une véritable pièce de vie supplémentaire en plein air : jardin avec terrasse, loggia, balcon, vaste terrasse... Idéal pour se mettre au vert depuis chez soi !

“ Vivre l'exception
plein ciel ”

Des prestations de choix, une qualité de vie haut de gamme

■ La sécurité

- Vidéosurveillance pour l'accès au hall, dans la rampe d'accès aux sous-sols et sur les paliers d'ascenseurs en sous-sol
- Hall d'entrée protégé par un sas avec système Vigik, digicode et vidéophone
- Éclairage automatique de l'entrée, des paliers d'étages et des parkings par détecteur de présence
- Portes palières blindées, équipées d'une serrure de sûreté 5 points et de paumelles anti-dégondage. Seuil à la Suisse en bois
- Ascenseur avec système par contact Vigik pour l'accès aux sous-sol
- Parkings en sous-sol avec porte d'accès principal télécommandée

■ Les parties communes

- Parties communes raffinées, réalisées par notre architecte d'intérieur
- Entrée décorée, luminaires design, miroir, marbre au sol, boîtes aux lettres et colis connectées
- Porte d'entrée du hall en serrurerie vitrée, ornée d'une grille décorative
- Façade principale sur rue en pierre de taille massive

■ Les prestations intérieures

- Carrelage de marque SALONI⁽¹⁾ dans la cuisine, la salle de bains, la salle d'eau et les toilettes
- Parquet contrecollé posé sur chape isophonique dans l'entrée, le séjour, les chambres, les dégagements et les placards de rangement
- Peinture blanche dans toutes les pièces
- Cloisons Placostil d'épaisseur 7 cm avec isolation en laine de verre
- Menuiseries en aluminium bicolore
- Portes intérieures laquées de couleur blanche avec quincaillerie en nickel perle sur rosace, miroir sur la porte palière
- Salle de bains aménagée avec un meuble équipé de tiroirs, d'un plan vasque moulé blanc, un miroir sur panneau décoré, applique, pare-douche, pare-baignoire. Radiateur sèche-serviettes électrique, WC suspendu
- Placards avec aménagement intérieur
- Volets roulants électriques sur toutes les baies vitrées⁽²⁾
- Norme RT 2012, chauffage individuel et production d'eau chaude par chaudière individuelle au gaz, radiateurs en acier avec robinets thermostatiques selon localisation



(1) Les marques peuvent être modifiées avec des références similaires. (2) Sauf ouverture de formes particulières, compris fenêtres de toit et œils de bœuf, fenêtres salles de bains et salles d'eau. (3) Après configuration et activation. Nécessite une box avec abonnement internet et un smartphone ou une tablette (non fournis).

Votre appartement connecté

Pilotable depuis votre smartphone, votre tablette ou votre ordinateur, l'application SOMFY ⁽¹⁾⁽³⁾ vous permettra de gérer votre appartement de façon fiable et sécurisée en contrôlant, programmant et automatisant certains équipements tels que volets roulants, détecteur de fumée et créer vos propres scénarios.

Notre solution domotique étant évolutive, vous pourrez connecter ultérieurement d'autres équipements selon vos besoins tels que éclairage, alarme, enceinte...

Le Showroom Franco Suisse

Pour vous accompagner dans la personnalisation de votre intérieur, Franco Suisse vous reçoit dans son Showroom pour vous présenter selon vos envies des collections classiques ou contemporaines. Notre Responsable Décoration vous aidera à créer et choisir une ambiance à votre image. Revêtements de sols, mobilier de salle de bains, faïences..., ce lieu sera une véritable source d'inspiration avec un très large choix d'ambiances et de prestations.



Intérieur du Showroom



Carrelages et faïences



Exemple de salle de bains



Aménagement d'un séjour Franco Suisse - Photo non contractuelle

Tous les services et équipements à proximité



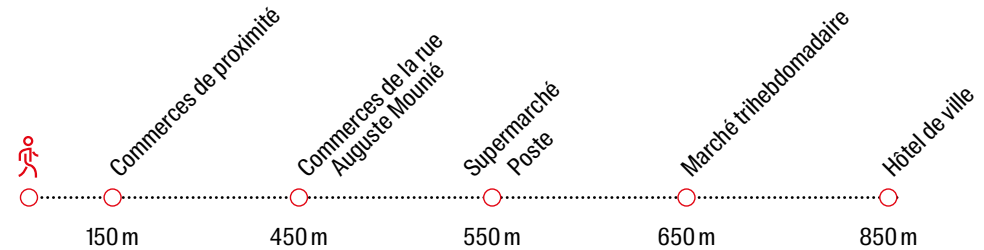
1



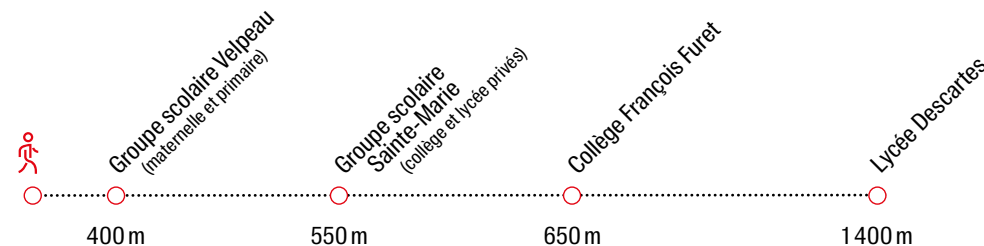
2

1 La gare d'Antony 2 Le marché du centre-ville

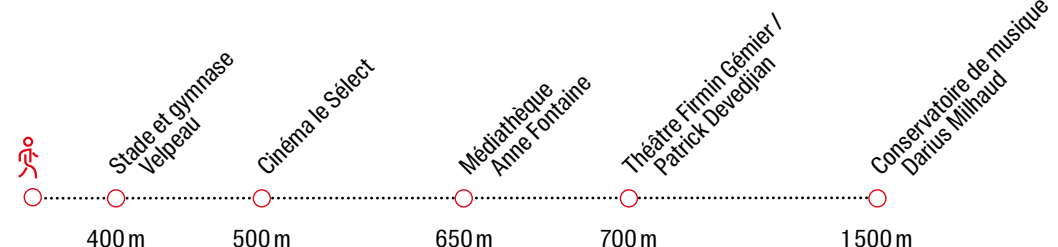
Commerces et services*



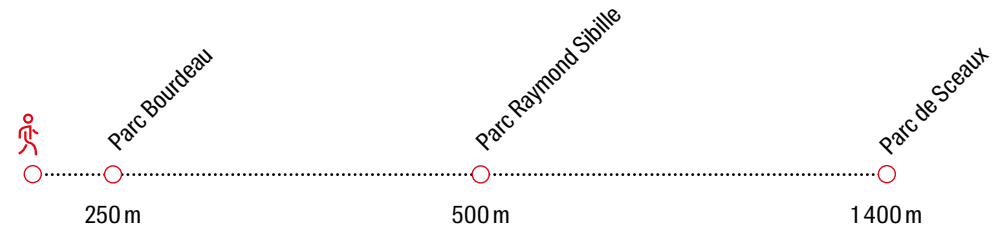
Ecoles, collège et lycées*



Activités de loisirs*

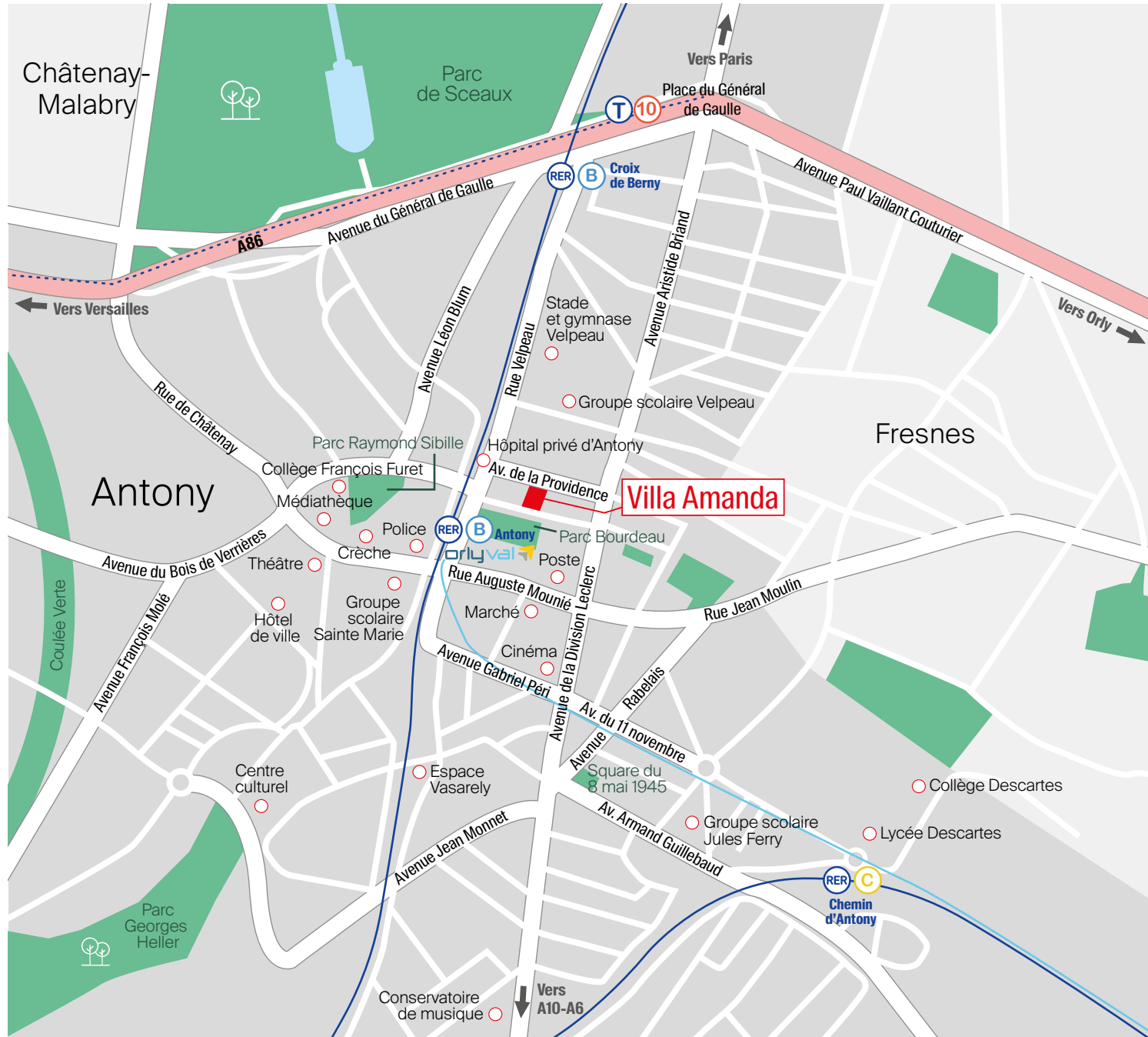


Espaces verts*



* Distances : Google Maps

Se déplacer avec facilité



GARE SNCF*

- À 300 m : RER B Saint-Rémy / Roissy et Orlyval, gare Antony



ARRÊTS D'AUTOBUS*

- À 160 m : N°286 - Antony RER / Villejuif Aragon
N°297 - Porte d'Orléans / Longjumeau
N°12 - Croix de Berny / Châtenay
- À 350 m : N°197 - Porte d'Orléans / Opéra Massy
- À 400 m : N°396 - Croix de Berny / Belle Epine
N°196 - RER Massy / Antony Kolhmann
Noctilien - Châtelet / Chilly Mazarin



ROUTES*

- À 1000 m : A86

* Distances : Google Maps



1



2



3



4

- 1 Villa Valentina à Antony
- 2 3 Villa Alma à Antony
- 4 Villa Hédonia à Antony
- 5 Blocs de pierre extraits de la carrière, dans l'attente d'être coupés
- 6 Tailleur de pierre sur la façade de Villa Julietta à Puteaux
- 7 Maître couvreur sur le toit de Villa Claudia à Châtenay-Malabry
- 8 Embossage d'une pièce de zinc
- 9 Une coupole, de la conception à la réalisation de Villa Magdalena au Plessis-Robinson



5



6



7



8

Un savoir-faire intemporel toujours en phase avec son temps

À l'ère de la standardisation et de la répétition industrielle, Franco Suisse marque la différence avec excellence. Chaque Villa est une œuvre architecturale unique, façonnée avec le soin du détail et le respect du geste artisanal.

Les pierres brutes sont ciselées par un artisan dans un geste ancestral ou par un automate programmable tailleur de pierre pour créer des corniches, des balustrades, des linteaux ou des frontons... Le zinc est positionné à la tracette et découpé à la cisaille. Les ardoises sont posées au crochet. Les grilles en ferronnerie, les plantations du jardin, les mosaïques des halls sont également réalisées par des mains d'artisans. Les gestes de ces professionnels créent l'esprit et la différence Franco Suisse.

Franco Suisse, mécène
du Petit Château de Sceaux

Par son soutien au Conseil départemental des Hauts-de-Seine dans la réhabilitation du Petit Château de Sceaux, Franco Suisse montre son attachement à ce département et son respect du patrimoine.



Villa Amanda

21, avenue de la Providence - Antony

Espace de vente

89, avenue Aristide Briand - Antony

Ouvert du mardi au jeudi de 14h à 19h.

Vendredi et samedi de 10h à 12h30 et de 14h à 19h.

Fermé dimanche et lundi.

01 46 66 50 50

franco-suisse.fr

**FRANCO
SUISSE**



Bâtir l'excellence

